

JAGUAR TYPE A

TABLEAU DE COMPOSITION ILLUSTRE AVION

ECLAIRAGE

EDITION ORIGINALE EN DATE DE NOVEMBRE 1973

Approuvée par Décision Ministérielle N° 2001/DCMAA/MT2 du 20 Novembre 1973

MISE A JOUR N° 15 EN DATE DE FEVRIER 1994

Approuvée par Décision DCMAA N° 16628 /EAA 602/CDTAA du 10.10.1994

INDEX DES PAGES

Ce document comprend 43 pages
numérotées et datées conformément au présent tableau.
Les pages révisées ou nouvelles sont repérées par la lettre R.
Les pages supprimées sont repérées par la lettre S.
Le sigle ^T est à usage interne du CDATA.

PAGES	DATE	MISE A JOUR	PAGES	DATE	MISE A JOUR
Préliminaires			30-00-1	Mai 1981	
Page de titre	Février 1994 ^T	R	30-01	Mars 1989	
Index des pages 2	Février 1994 ^T	R	30-01-1	Mars 1989	
3	Février 1983				
4	Février 1983				
5	Février 1983				
7	Mai 1981				
00-00-1	Originale				
00-01-A	Mai 1981				
00-01A1	Mars 1989				
10-00-1	Originale				
10-01A	Mars 1989				
10-01-A1	Mars 1989				
10-01-A2	Mars 1989				
13-00-1	Originale				
13-01	Juillet 1993				
13-01-1	Juillet 1993				
13-01-2	Juillet 1993				
13-02	Mars 1985				
13-02-1	Mars 1985				
13-03	Octobre 1975				
13-03-1	Février 1983				
13-04	Février 1983				
13-04-1	Mai 1991				
13-04-2	Mai 1991				
13-04M	Octobre 1976				
13-04M1	Mai 1991				
13-04M2	Mai 1991				
13-05U	Octobre 1976				
13-05U1	Décembre 1978				
13-06A	Octobre 1976				
13-06A1	Décembre 1978				
13-06M	Mars 1989				
13-06M1	Mars 1989				
13-06M2	Mars 1989				
13-07	Juillet 1993				
13-07-1	Juillet 1993				
13-07-2	Juillet 1993 ^T				
13-08	Février 1994 ^T	R			
13-08-1	Février 1994 ^T	R			
20-00-1	Originale		Suppléments abrogés : Néant		

DECOMPOSITION GENERALE

AVANT - PROPOS ACB 105 1

Page de titre
Index des pages
Liste des modifications
Décomposition générale
Fiche d'identification

Section 00 - Informations générales

- 1 - Définition du matériel
- 2 - Dérogations à la norme AIR 104 (lettre 1168 DCMAA MT2 du 22/5/73)
- 3 - Méthode de mise à jour
- 4 - Méthode d'utilisation du T. C. I.
- 5 - Principe de décomposition du matériel
- 6 - Principes, signes conventionnels et abréviations employés dans le texte et les planches
- 7 - Liste alphanumérique des Codes OTAN des fabricants
- 8 - Identification des réseaux
- 9 - Liste des articles ayant une documentation propre

NOMENCLATURE DETAILLEE ACB 105 2

- CELLULE, COMMANDES DE VOL

Fascicule 15 - Fuselage

- 16 - Voilure
- 17 - Empennage
- 19 - Commandes de vol et commandes complémentaires

- ATERRISSEUR

Fascicule 20 - Dispositifs d'atterrissage

-HYDRAULIQUE

Fascicule 21 - Système hydraulique

- HABITABILITE - SECURITE

Fascicule 23 - Conditionnement d'air

- 25 - Oxygène
- 28 - Instruments
- 29 - Equipements de secours
- 30 - Aménagement intérieur

INSTALLATION

- INSTALLATION PROPULSIVE

Fascicule 40 - Groupe propulseur

41 - Circuit carburant

45 - Sécurité incendie

48 - Système de démarrage

- INSTALLATION ELECTRIQUE

Fascicule 55 - Génération et distribution électrique

56 - Eclairage

57 - Tableau de pannes

- INSTALLATION RADIO

Fascicule 60 - Radio-navigation - Télécommunications

60-01 - Radio-navigation - Plateaux communs

60-02 - Radio-navigation - Faisceaux communs

60 - Télécommunications

63 - Recherche et surveillance

64 - Identification

70 - Installation de pilotage automatique

71 - Installations de navigation

- ARMEMENT

Fascicule 80 - Généralités armement

62 - Contre-mesures

81 - Canons

82 - Charges militaires, emport et largage

83 - Missiles guidés, emport et largage

84 - Dispositif de visée

87 - Système de guidage armement laser

90 - Photographie

- MATERIELS DE SERVITUDES ET MATERIAUX REPARATIONS

Fascicule 97 - Outillages et matériels de servitudes

98 - Tableaux des articles à confection locale et articles normalisés

98-10 - Tableau des éléments nécessaires à la réparation des câblages électriques

98-20 - Tableau des tuyauteries rigides à confection locale et de repérage des circuits de fluide

98-30 - Tableau des embouts de tuyauteries

98-40 - Tableau des éléments de quincaillerie

98-50 - Tableau des peignes de fabrication standard AIR LB

98-60 - Tableau des serre-câbles TY-RAP

MATERIELS DE SERVIDUES ET MATERIAUX REPARATIONS (Suite)

98-70 - Tableau des tresses de métallisation

98-80 - Tableau des bouchons et obturateurs pour circuits Fluides
et connecteurs électriques

98-90 - Tableau des symboles et inscriptions autocollants extérieurs avion

Fascicule 99 - Produits, matériaux et pièces pour réparation des éléments de structure

REPERTOIRES ACB 105 3

01 - Répertoire des références Fabricants

02 - Répertoire des symboles circuits

FASCICULE 56

ECLAIRAGE

TABLE DES MATIERES

	Sections
GENERALITES	56-00
ECLAIRAGE NORMAL (ensemble)	56-10
Eclairage normal (nomenclature détaillée)	56-13
ECLAIRAGE SECOURS (traité dans le 55-20)	56-20
ECLAIRAGE PERCHE RAVITAILLEMENT EN VOL	56-30

NOTA : La planche de la section 56-10 est une planche d'ambiance qui renvoie aux planches de détails dans sa sous-section propre.

ECLAIRAGE
GENERALITES

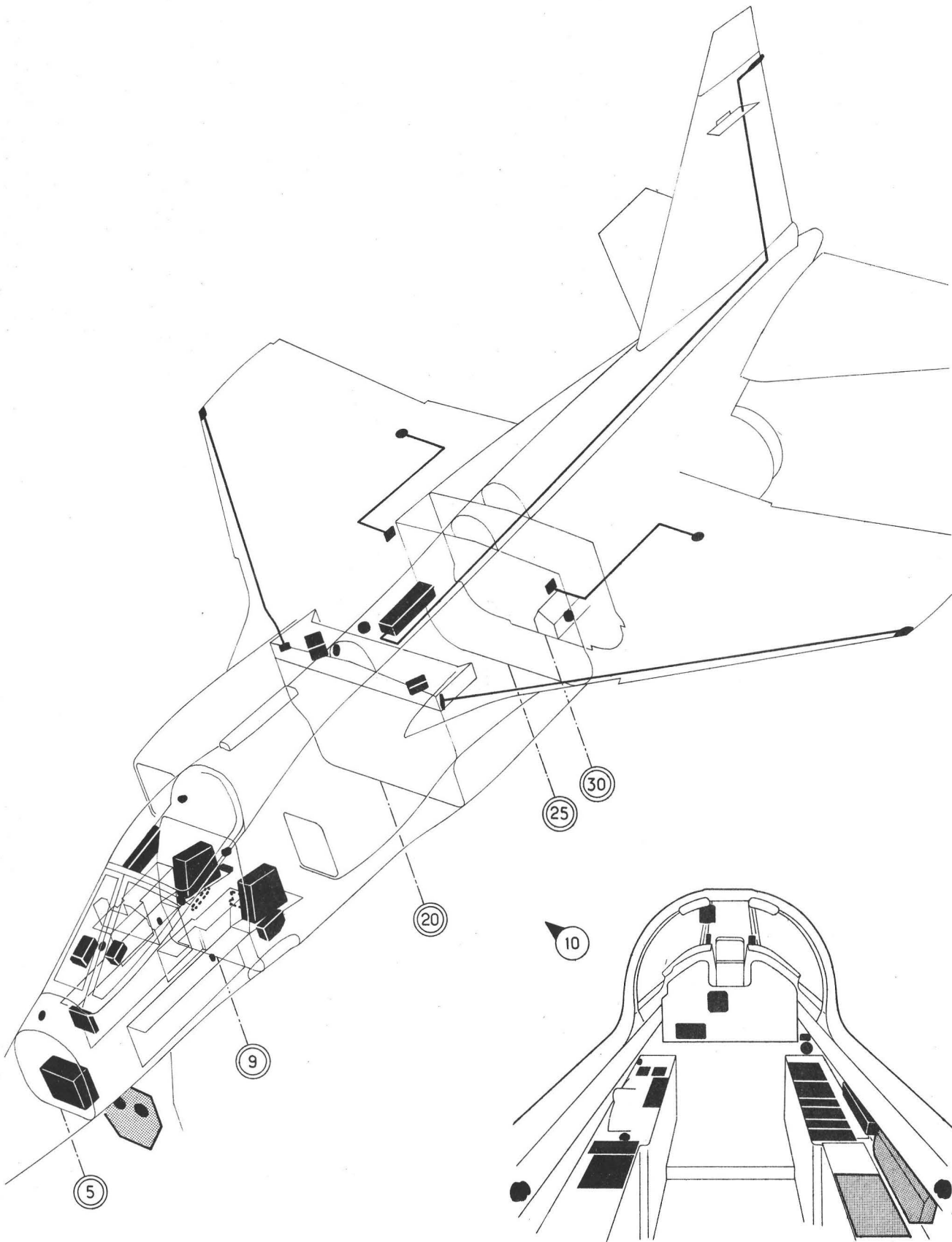


Planche 01A - GENERALITES

PLANCHE REPERE	REFERENCE FABRICANT	DESCRIPTION 1 2 3 4 5 6 7	Qté	APP.
01A				
+001		GENERALITES	1	005010
+001A		GENERALITES (M396)	1	011016
+001B		GENERALITES (M275)	1	017018
+001C		GENERALITES (M431)	1	019032
+001D		GENERALITES (M741)	1	033035
+001E		GENERALITES (M690)	1	036040
+001F		GENERALITES (M651)	1	041110
+001G		GENERALITES (M916)	1	111111
+001H		GENERALITES (M917)	1	112130
+001J		GENERALITES (M970-1212-1293)	1	131999 R
010		.ECLAIRAGE NORMAL (VOIR 56-10-01A001)	1	005010
010A		.ECLAIRAGE NORMAL (M396) (VOIR 56-10-01A001A)	1	011016
010B		.ECLAIRAGE NORMAL (M275) (VOIR 56-10-01A001B)	1	017018
010C		.ECLAIRAGE NORMAL (M431) (VOIR 56-10-01A001C)	1	019032
010D		.ECLAIRAGE NORMAL (M741) (VOIR 56-10-01A001D)	1	033035
010E		.ECLAIRAGE NORMAL (M690) (VOIR 56-10-01A001E)	1	036040
010F		.ECLAIRAGE NORMAL (M651) (VOIR 56-10-01A001F)	1	041110
010G		.ECLAIRAGE NORMAL (M916) (VOIR 56-10-01A001G)	1	111111
010H		.ECLAIRAGE NORMAL (M917) (VOIR 56-10-01A001H)	1	112130
010J		.ECLAIRAGE NORMAL (M970-1212-1293) (VOIR 56-10-01A001J)	1	131999 R

SECTION 56-10

ECLAIRAGE NORMAL
(Ensemble)

ECLAIRAGE
ECLAIRAGE NORMAL

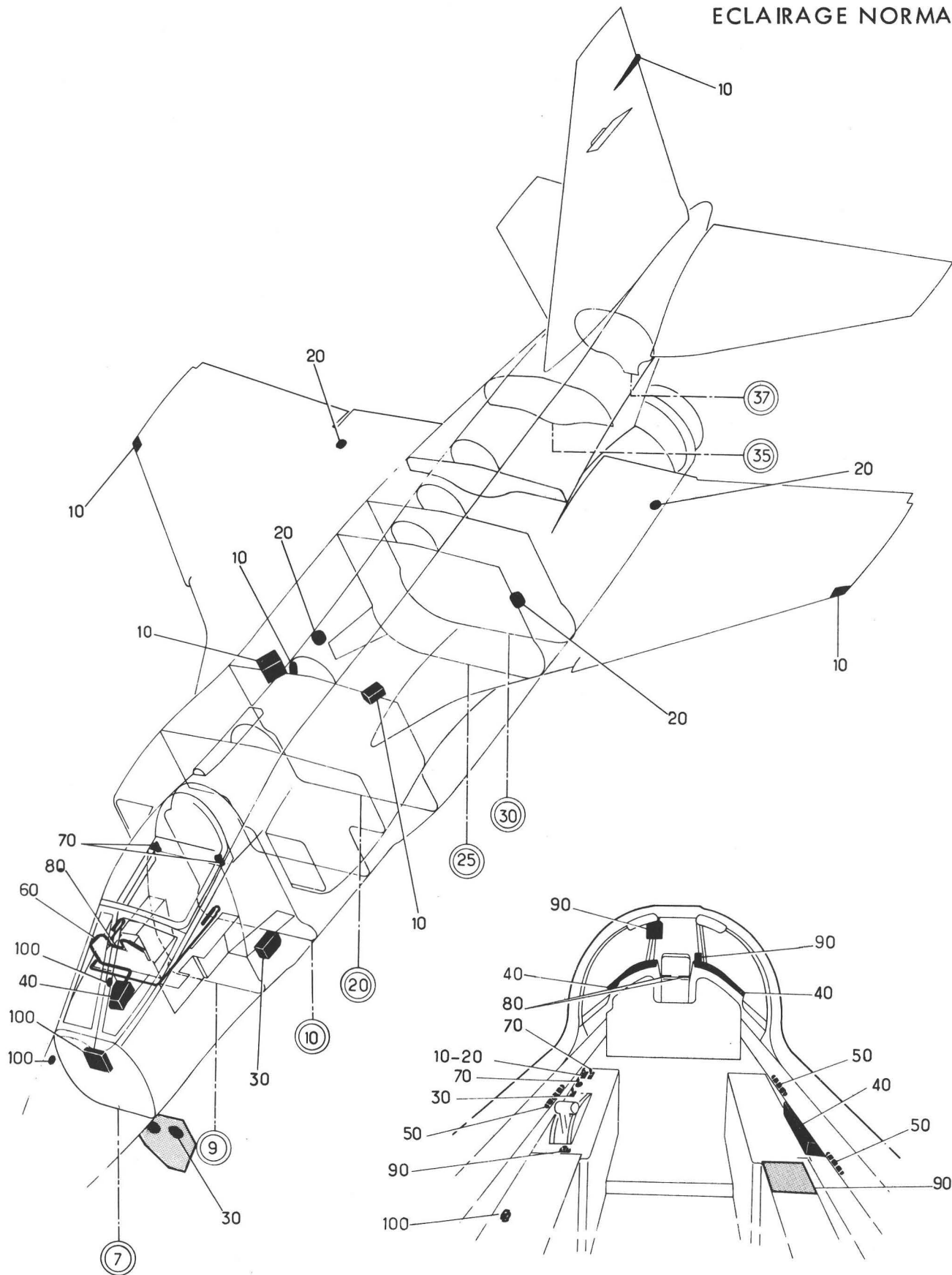


Planche 01A - ECLAIRAGE NORMAL

Section : 10

Date : MARS 1989

PLANCHE REPERE	REFERENCE FABRICANT	DESCRIPTION 1 2 3 4 5 6 7	Qté	APP.
01A				
+001		ECLAIRAGE NORMAL (EIS 56-00-01A010)	RF	005010
+001A		ECLAIRAGE NORMAL (M396) (EIS 56-00-01A010A)	RF	011016
+001B		ECLAIRAGE NORMAL (M275) (EIS 56-00-01A010B)	RF	017018
+001C		ECLAIRAGE NORMAL (M431) (EIS 56-00-01A010C)	RF	019032
+001D		ECLAIRAGE NORMAL (M741) (EIS 56-00-01A010D)	RF	033035
+001E		ECLAIRAGE NORMAL (M690) (EIS 56-00-01A010E)	RF	036040
+001F		ECLAIRAGE NORMAL (M651) (EIS 56-00-01A010F)	RF	041110
+001G		ECLAIRAGE NORMAL (M916) (EIS 56-00-01A010G)	RF	111111
+001H		ECLAIRAGE NORMAL (M917) (EIS 56-00-01A010H)	RF	112130
+001J		ECLAIRAGE NORMAL (M970-1212-1293) (EIS 56-00-01A010J)	RF	131999 R
010		.FEUX DE NAVIGATION (VOIR 56-13-01-001D)	1	005032
010A		.FEUX DE NAVIGATION (M741) (VOIR 56-13-01-001E)	1	033040
010B		.FEUX DE NAVIGATION (M651) (VOIR 56-13-01-001F)	1	041111
010C		.FEUX DE NAVIGATION (M917) (VOIR 56-13-01-001G)	1	112999
020		.FEUX DE FORMATION ET FEUX ANTI-COLLISION (VOIR 56-13-02-001C)	1	005018
020A		.FEUX DE FORMATION ET FEUX ANTI-COLLISION (M431) (VOIR 56-13-02-001D)	1	019130
020B		.FEUX DE FORMATION ET FEUX ANTI-COLLISION (M938-1092-1212) (VOIR 56-13-02-001E)	1	131999
030		.PHARES D'ATTERRISSAGE ET DE ROULAGE SUR BOUCLIER AV (VOIR 56-13-03-001A)	1	
040		.ECLAIRAGE A RAMPES AUVENT POSTE . PILOTE (VOIR 56-13-04-001A)	1	
050		.ECLAIRAGE A RAMPES BANQUETTES . . POSTE PILOTE (VOIR 56-13-04M001A)	1	
060		.CABLAGE DE LIAISON RAMPES D'ECLAIRAGE POSTE PILOTE (VOIR 56-13-05U001)	1	
070		.BALADEUSE ET ECLAIRAGE ANTI-EBLOUISSANT (VOIR 56-13-06A001)	1	005110

PLANCHE REPERE	REFERENCE FABRICANT	DESCRIPTION	Qté	APP.
		1234567		
01A				
080		.ECLAIRAGE A RAMPES BANQUETTES. . POSTE PILOTE (M916) (VOIR 56-13-06M001)	1	111130
080A		.ECLAIRAGE A RAMPES BANQUETTES. . POSTE PILOTE (M970) (VOIR 56-13-06M001A)	1	131999
090		.ECLAIRAGE INTEGRE POSTE PILOTE . (VOIR 56-13-07-001C)	1	005010
090A		.ECLAIRAGE INTEGRE POSTE PILOTE . (M396)(VOIR 56-13-07-001D)	1	011016
090B		.ECLAIRAGE INTEGRE POSTE PILOTE . (M275)(VOIR 56-13-07-001E)	1	017035
090C		.ECLAIRAGE INTEGRE POSTE PILOTE . (M690)(VOIR 56-13-07-001F)	1	036130
090D		.ECLAIRAGE INTEGRE POSTE PILOTE . (M1092)(VOIR 56-13-07-001G)	1	131999
100		.ECLAIRAGE PERCHE RAVITAILLEMENT. EN VOL (M1092-1293) (VOIR 56-30-01-001)	1	131999 R

SECTION 56-13
ECLAIRAGE NORMAL
(Nomenclature détaillée)

ECLAIRAGE
ECLAIRAGE NORMAL

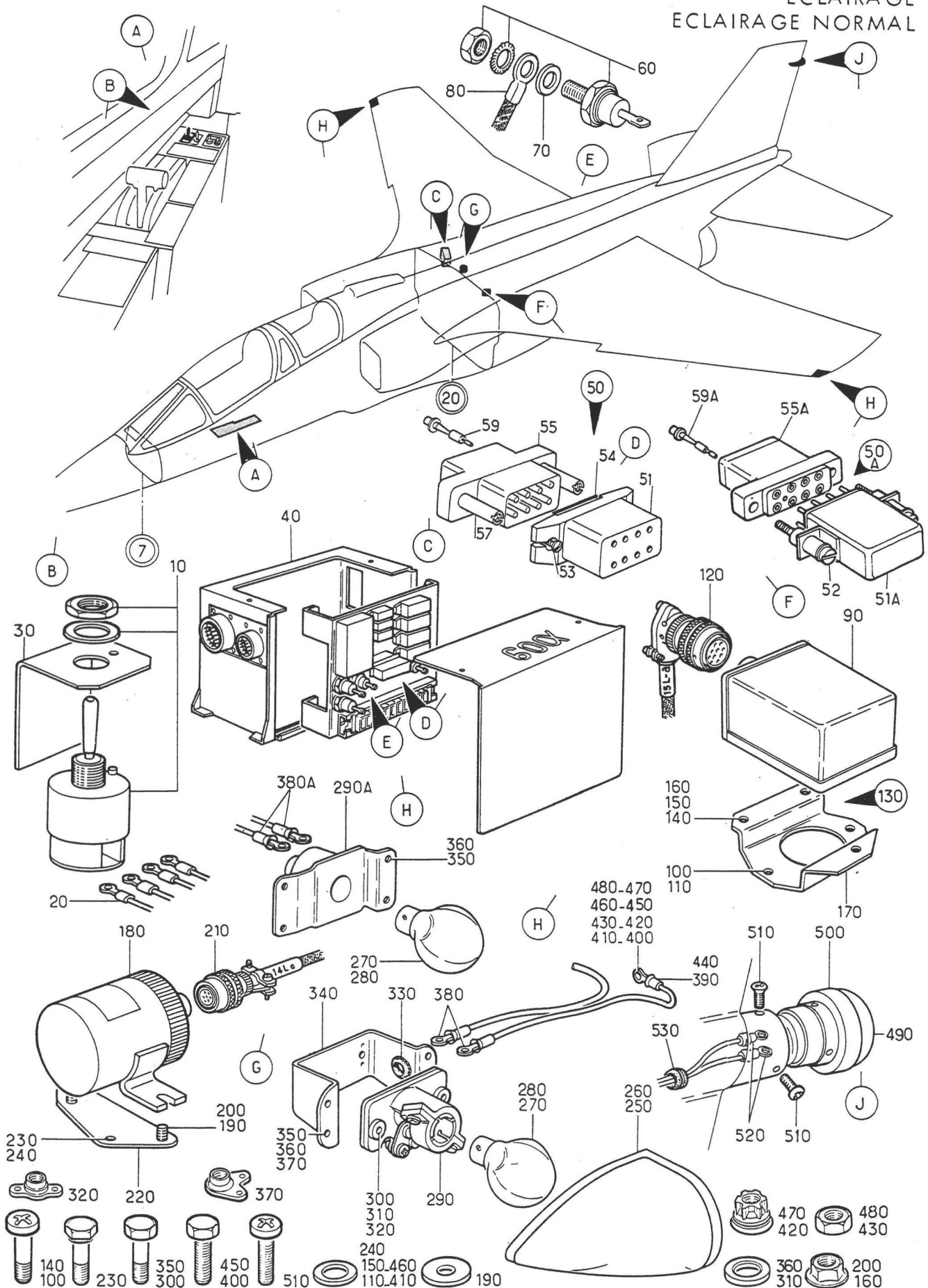


Planche 01 - FEUX DE NAVIGATION

PLANCHE REPERE	REFERENCE FABRICANT	DESCRIPTION 1 2 3 4 5 6 7	Qté	APP.	
01-					
+001		FEUX DE NAVIGATION. (EIS 56-10-01-010)	RF	007027	
+001A		FEUX DE NAVIGATION (M741) (EIS 56-10-01-010A)	RF	028030	
+001B		FEUX DE NAVIGATION (M651) (EIS 56-10-01-010B)	RF	031040	
+001C		FEUX DE NAVIGATION (M917) (EIS 56-10-01-010C)	RF	041999	
010	S4201E	.INVERSEUR (11L). F3125	1		
020	152664	.COSSE. F0286	4		
030	121E76-200-20-0	.CLOISON INTERRUPTEUR . . . F0300	1		
040	121E63-420-00-0 M3	.COFFRET EQUIPE (M1141)(60 ALPHA) F0300	RF		
050	607-18060 OU	..RELAIS (12L). K0651	1		
050A		..RELAIS (M1413)(12L)	1		
051	XA2412400	...RELAIS K0651	1	050-	R
051A	F300-111	...RELAIS F7451	1	050A	R
052	0528415	...VISSERIE F7451	2	050A	R
053	607-18043	...VIS PRISONNIERE. K0651	2	050-	R
054	607-18049	...JOINT. K0651	1	050-	R
055	607-18059	...SOCLE. K0651	1	050-	R
055A	SF300-101A	...SOCLE. F7451	1	050A	R
057	607-18047	...GOUJON K0651	2	050-	R
059	607-18036	...CONTACTS K0651	8	050-	R
059A	1116533	...CONTACTS F7451	8	050A	R
060	1N1587	..DIODE (13L) F2214	1		
070	AN960-10L	..RONDELLE. 88044	1		
080	31884	..COSSE F0286	1		
090	13326	.BOITE A RESISTANCES (15L). F0217	1	007030	
090A	13326-2	.BOITE A RESISTANCES (M651)(15L). F0217	1	031040	
090B	13326-3	.BOITE A RESISTANCES (M917)(15L). F0217	1	041999	
100	CSP101-3-8VIS K0999	2		
110	AN960-10LRONDELLE. 88044	2		
120	5108RC10-6S50	.CONNECTEUR ELECTRIQUE FICHE . . . (15L-A*)(ADP) F0111	1		
130	121E63-354-00-0	.SUPPORT BOITE A RESISTANCES. . . EQUIPE F0300	1		
140	CSP101-3-8VIS K0999	3		
150	AN960-10LRONDELLE. 88044	3		
160	PLH353MECROU HEXAGONAL . . . F0224	3		
170	121E63-354-01-0	..SUPPORT NU. F0300	1		
180	CP80B3C	.CLIGNOTEUR (14L)(ADP). . . F1983	1		
190	AJ4303-10RONDELLE PLATE. . . . F0300	2		
200	PLH353MECROU HEXAGONAL . . . F0224	2		
210	5106RC10-6S50	.CONNECTEUR ELECTRIQUE FICHE . . . (14L-A*)(ADP) F0111	1		
220	121E63-354-50-0	.SUPPORT. F0300	1		
230	CSP119-3-1VIS K0999	2		
240	AN960-10LRONDELLE. 88044	2		
250	121E63-840-01-0	.TRANSPARENT ROUGE (G). . . K0999	1		
260	121E63-840-02-0	.TRANSPARENT VERT (D) . . . K0999	1		

PLANCHE REPERE	REFERENCE FABRICANT	DESCRIPTION	Qté	APP.
01-				
270	A4174-24	.LAMPE DE NAVIGATION (G)(16L-1) . 80656	1	
280	A4174-24	.LAMPE DE NAVIGATION (D)(16L-2) . 80656	1	
290	31-1051-1	.SUPPORT DE LAMPE	2	007027
290A	V1E2442-01	.SUPPORT DE LAMPE (M741).	2	028999
300	A226B5VIS	4	007027
310	SP15BRONDELLE.	4	007027
320	CSP115-06ECROU A RIVER	4	007027
330	SP93A8	.GEILLET.	2	007027
340	121E63-842-00-0	.SUPPORT.	2	007027
350	A226B2VIS	8	
360	SP15BRONDELLE.	8	
370	CSP116-06ECROU A RIVER	8	007027
380	131141-1	.COSSE.	4	007027
380A	151449	.COSSE (M741)	4	028999
390	P7-13218	.COSSE (N-9).	1	
400	CSP100-4-12VIS	1	
410	EEAS28-15CXHRONDELLE.	1	
420	CSP106-4ECROU	1	
430	AN316-4RECROU	1	
440	P7-13218	.COSSE (N-10)	1	
450	CSP100-4-12VIS	1	
460	EEAS28-15CXHRONDELLE.	1	
470	CSP106-4ECROU	1	
480	AN316-4RECROU	1	
490	GE1683	.LAMPE FEU DE NAVIGATION (17L). . . 72914	1	
500	30-CC3-5	.SUPPORT FEUX DE NAVIGATION 72914	1	007040
500A	30-0003-19	.SUPPORT FEUX DE NAVIGATION . . . (M917) 72914	1	041999
510	NAS1100C06-6VIS	3	
520	151449	.COSSE.	2	
530	SP93C12	.PASSE FIL.	1	

ECLAIRAGE
ECLAIRAGE NORMAL

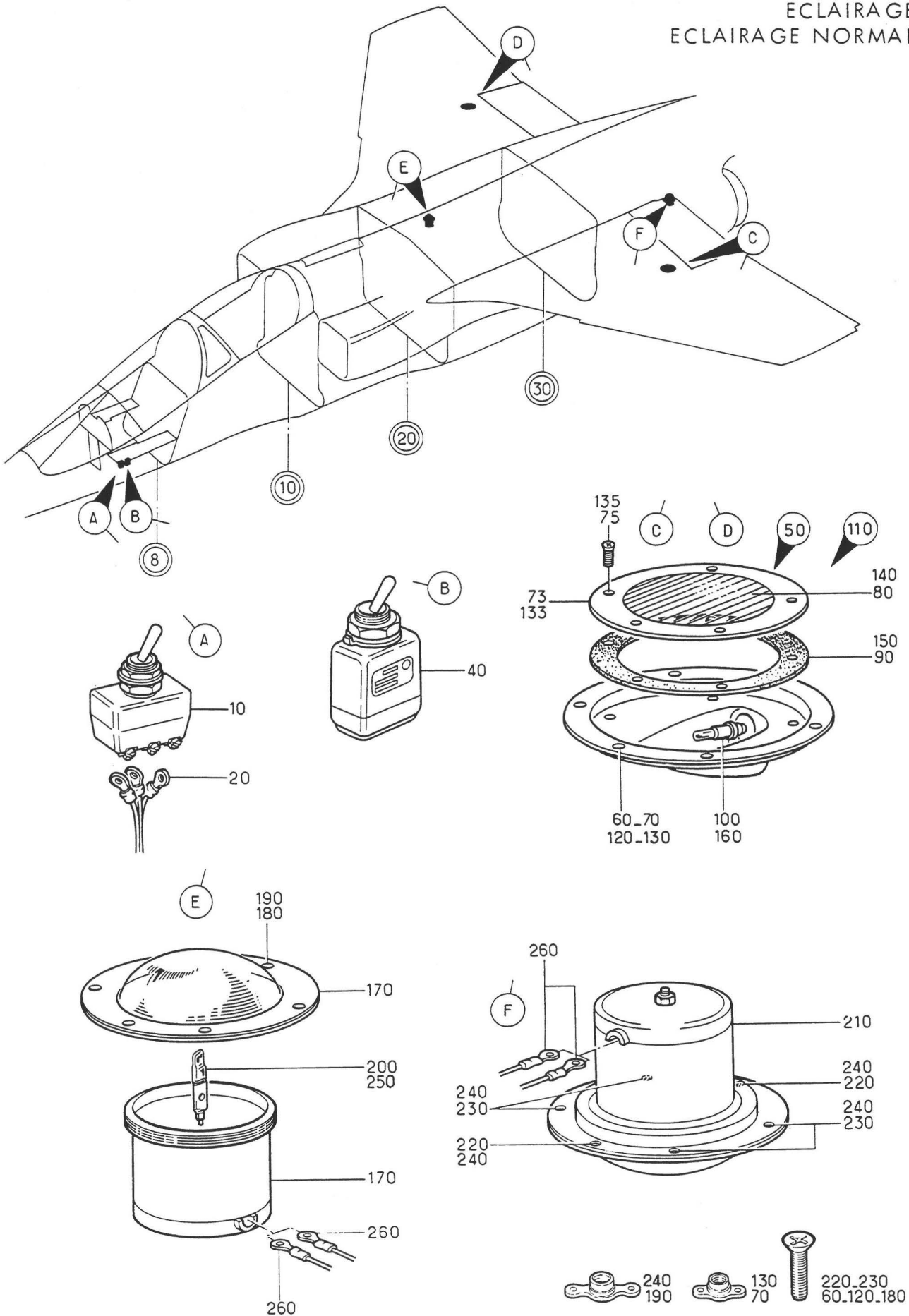


Planche 02 - FEUX DE FORMATION ET FEUX ANTI-COLLISION

PLANCHE REPERE	REFERENCE FABRICANT	DESCRIPTION	Qté	APP.
02-				
+001C		FEUX DE FORMATION ET FEUX ANTI-COLLISION (EIS 56-10-01A020)	RF	005018
+001D		FEUX DE FORMATION ET FEUX ANTI-COLLISION (M431) (EIS 56-10-01A020A)	RF	019130
+001E		FEUX DE FORMATION ET FEUX ANTI-COLLISION (M938-1092-1212) (EIS 56-10-01A020B)	RF	131999 R
010	6649-038K	.INTERRUPTEUR (19L) F0305	1	005130
015	33079	.INVERSEUR (M1092)(81L) . . . F0219	1	131999
020	152664	.COSSE F0286	3	
030	U20	.CAPOT PROTECTEUR F0305	1	
040	1762	.INVERSEUR (M431)(61L) . . . 96906	1	019999
050	M32-515-1	.FEU DE FORMATION (G)(20L-1) . . . F0217	1	005130
050A	32-515M9	.FEU DE FORMATION (M1212)(G) . . . (20L-1) F0217	1	131999 R
060	NAS1102-04-05VIS 80205	6	005130
060A	NAS1102-04-5VIS (M1212) 80205	6	131999 R
070	CSP115-04ECROU A RIVER K0999	6	
073	4700716280	..VIROL (M1212) F0217	1	131999 R
075	1990240946VIS (M1212) F0217	5	131999 R
080	7007-250	..VERRE F0217	1	005130
080A	4700716220	..VERRE (M1212) F0217	1	131999 R
090	7007-255	..JOINT F0217	1	005130
090A	4700712550	..JOINT (M1212) F0217	1	131999 R
100	313	..LAMPE F0022	1	005130
100A	3131	..LAMPE (M1212) F0022	1	131999 R
110	M32-515-1	.FEU DE FORMATION (D)(20L-2) . . . F0217	1	005130
110A	32-515M9	.FEU DE FORMATION (M1212)(D) . . . (20L-2) F0217	1	131999 R
120	NAS1102-04-5VIS 80205	6	005130
120A	NAS1102-04-5VIS (M1212) 80205	6	131999 R
130	CSP115-04ECROU A RIVER K0999	6	
133	4700716280	..VIROL (M1212) F0217	1	131999 R
135	1990240946VIS (M1212) F0217	5	131999 R
140	7007-250	..VERRE F0217	1	005130
140A	4700716220	..VERRE (M1212) F0217	1	131999 R
150	7007-255	..JOINT F0217	1	005130
150A	4700712550	..JOINT (M1212) F0217	1	131999 R
160	313	..LAMPE F0022	1	005130
160A	3131	..LAMPE (M1212) F0022	1	131999 R
170	614-1-04670-001	.FEU ANTI-COLLISION (M431)(45L) . (ADP) K2323	1	019999
180	NAS1102-08-8VIS (M431) 80205	6	019999
190	G508ECROU A RIVER (M431) . F0224	6	019999
200	614-1-04655	..LAMPE (M431) K2323	1	019999
210	614-1-04670-001	.FEU ANTI-COLLISION (M431)(46L) . (ADP) K2323	1	019999
220	NAS1102-08-8VIS (M431) 80205	2	019999
230	NAS1102-08-10VIS (M431) 80205	4	019999
240	CSP109-08ECROU A RIVER (M431) . K0999	6	019999
250	614-1-04655	..LAMPE (M431) K2323	1	019999
260	131646-1	.COSSE F0286	4	019999

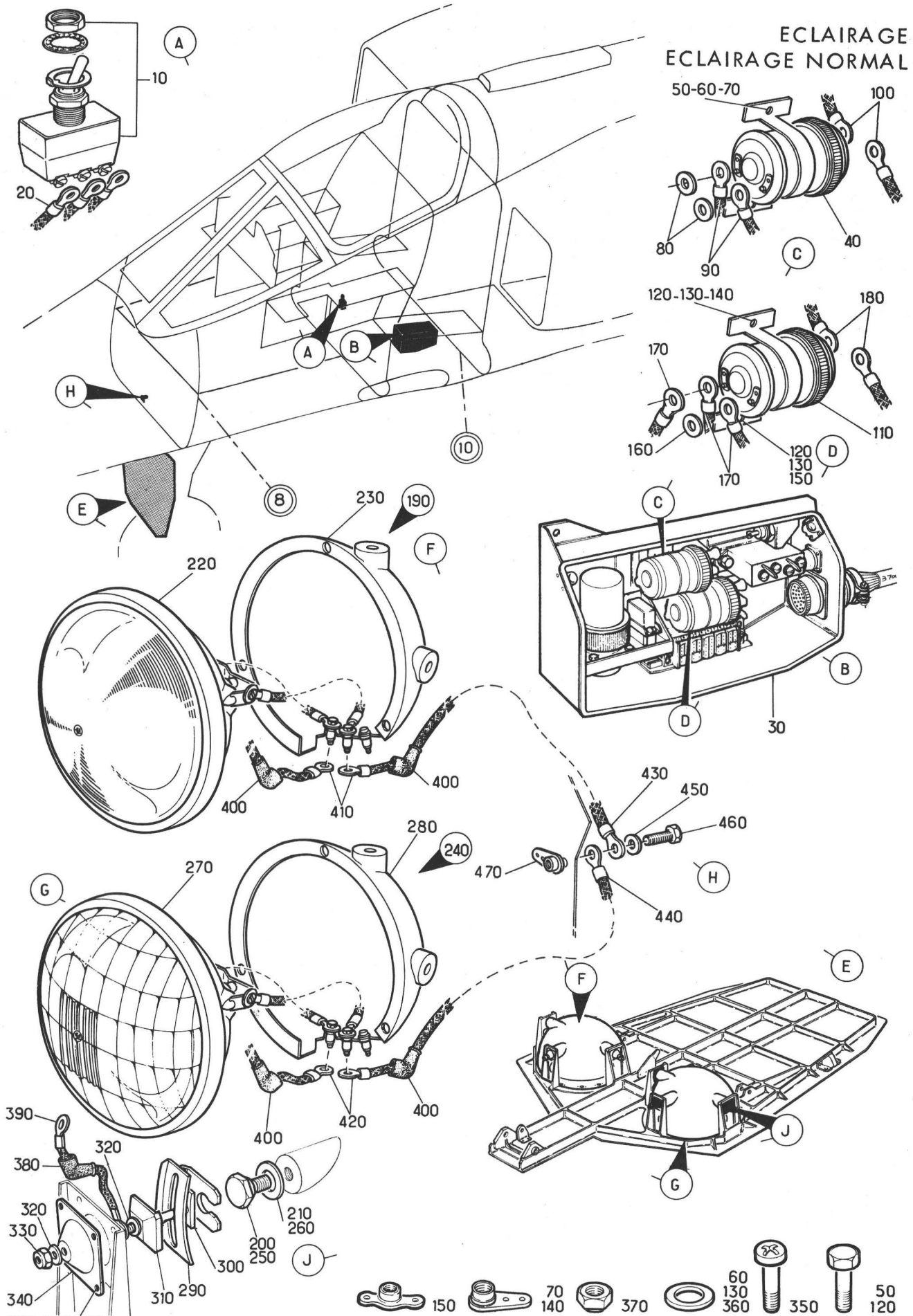


Planche 03 - PHARES D'ATTERISSAGE ET DE ROULAGE SUR BOUCLIER AVANT

PLANCHE REPERE	REFERENCE FABRICANT	DESCRIPTION	Qté	APP.
03-				
+001A		PHARES D'ATTERRISSAGE ET DE RF ROULAGE SUR BOUCLIER AV (EIS 56-10-01A030)		
010	6649-038K	.INTERRUPTEUR (2L). F0305	1	
020	152664	.COSSE. F0286	3	
030	121E63-237-00-0	.COFFRET (37 ALPHA) F0300	RF	
040	2405M	..CONTACTEUR (5L)(ADP). F0214	1	
050	A226C1VIS K0195	2	
060	AN960-8RONDELLE. 88044	2	
070	G908MECROU A RIVER F0224	2	
080	AN960-4L	..RONDELLE. 88044	2	
090	152664	..COSSE F0286	2	
100	51864-7	..COSSE F0286	2	
110	2405M	..CONTACTEUR (8L)(ADP). F0214	1	
120	A226C1VIS K0195	2	
130	AN960-8RONDELLE. 88044	2	
140	G908MECROU A RIVER F0224	1	
150	AJ908MECROU A RIVER F0224	1	
160	AN960-4L	..RONDELLE. 88044	1	
170	152664	..COSSE F0286	3	
180	2-36153-5	..COSSE F0286	2	
190	PF450-4	..PHARE D'ATTERRISSAGE (6L). F0280	1	
200	121E22-810-07-0AXE EPAULE. F0300	3	
210	121E22-810-08-0RONDELLE SPECIALE . . . F0300	3	
220	3010282	..OPTIQUE F0280	1	
230	4158537	..KIT F0280	1	
240	PF250-8	..PHARE DE ROULAGE (9L). . . . F0280	1	
250	121E22-810-07-0AXE EPAULE. F0300	3	
260	121E22-810-08-0RONDELLE SPECIALE . . . F0300	3	
270	3014035	..OPTIQUE F0280	1	
280	4158521	..KIT F0280	1	
290	121E22-810-04-0	..SECTEUR. F0300	6	
300	121E22-810-06-0AXE F0300	6	
310	121E22-810-05-0CALE. F0300	6	
320	AN960-8RONDELLE. 88044	SB	
330	T608NYLSTOPECROU NYLSTOP F0224	6	
340	552231-1901454	..SUPPORT ELASTIQUE. F0220	6	
350	CSP101-06-3VIS K0999	24	
360	AN960-6RONDELLE. 88044	24	
370	T606NYLSTOPECROU F0224	24	
380	6115-1	..PIPE DE PROTECTION F0215	2	
390	596102A2R125-2	..TRESSE DE METALLISATION. . . F0300	2	
400	6115-1	..PIPE DE PROTECTION F0215	4	
400A	SUPPRIME			
410	151864-0	..COSSE. F0286	2	
420	1-320551-4	..COSSE. F0286	2	
430	51864-7	..COSSE (44N). F0286	1	
440	2-36153-5	..COSSE (44N). F0286	1	
450	AJ4104-3-7	..VIS. F0300	1	
460	AN960-10L	..RONDELLE 88044	1	
470	AJ93M	..ECROU A RIVER. F0224	1	

R

ECLAIRAGE
ECLAIRAGE NORMAL

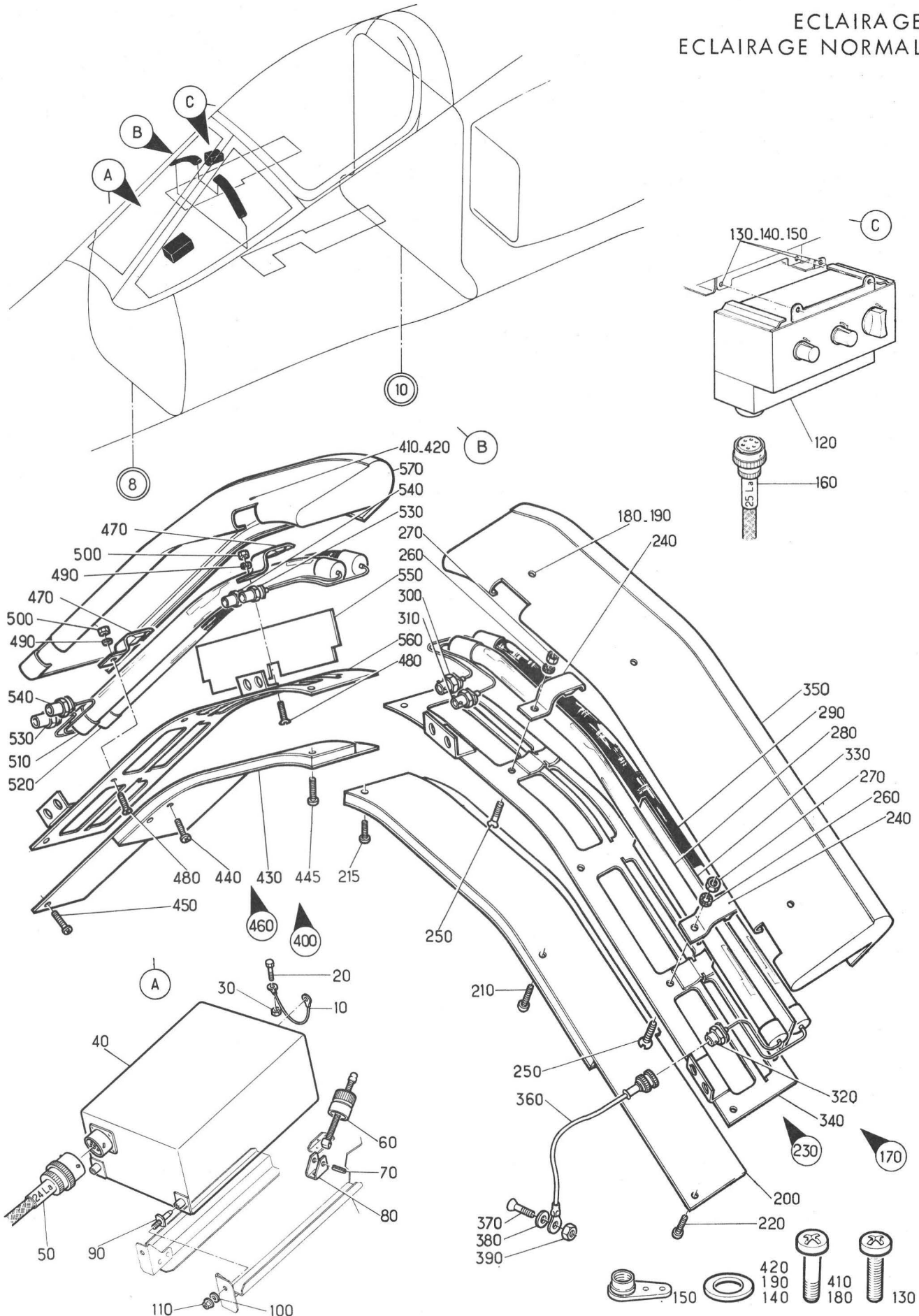


Planche 04 - ECLAIRAGE A RAMPES AUVENT POSTE PILOTE

PLANCHE REPERE	REFERENCE FABRICANT	DESCRIPTION	Qté	APP.
04-				
+001A		ECLAIRAGE A RAMPES AUVENT POSTE . PILOTE (EIS 56-10-01A040)	RF	
010	596102A1R150-3	.TRESSE DE METALLISATION. . F0300	1	
020	CSP118-3-1VIS K0999	1	
030	HW41-3ECROU F1669	1	
040	18-420-1	.BOITE D'ALIMENTATION (24L)(ADP). F0010	1	
050	5106R10-6S50	.CONNECTEUR ELECTRIQUE FICHE. . . (24L-A*)(ADP) F0111	1	
060	V3SD18145-4	.VERROU EQUIPE. F6172	1	
070	E3X15EMCD	.GOUPILLE F0313	1	
080	V3SD15422	.ETRIER F6172	1	
090	121E63-203-13-0	.PION DE CENTRAGE F0300	2	
100	AN960-10LRONDELLE. 88044	2	
110	PLH353MECROU HEXAGONAL . . . F0224	2	
120A	23-17	.BOITE DE COMMANDE (25L)(ADP) . . F0010	1	
130	NAS1100-3-7VIS 80205	3	
140	AN960-10LRONDELLE. 88044	3	
150	AJM93MECROU A RIVER F0224	3	
160	5106R12-10S50	.CONNECTEUR ELECTRIQUE FICHE. . . (25L-A*)(ADP) F0111	1	
170	10-2250-1B	.RAMPE D'ECLAIRAGE (G)(27L) F0010	1	
180	CSP101-08-1BVIS K0999	3	
190	AN960-8LRONDELLE. 88044	3	
200	10-2250-1-104	..FILTRE. F0010	SB	
210	L22173-30-16BCLVIS F0111	1	
215	SIMPFBC4X159ACC D4VIS F1701	1	
220	SIMPFBC4X95ACCD 4VIS F1701	1	
230	10-2250-1-102	..SUPPORT TUBES EQUIPE. . . F0010	1	
240	10-04-4	..COLLIER. F0010	2	
250	E27113-30-60AAT TVIS F0110	2	
260	200301-32RONDELLE. F0349	2	
270	E27411A30AATTECROU F0110	2	
280	66235R240C12	..TUBE ROUGE F0010	1	
290	6636-240C6	..TUBE UV. F0010	1	
300	SN342-52-3BB1S	..CONNECTEUR ELECTRIQUE. . F5200	1	
310	SN342-52-2BR1S	..CONNECTEUR ELECTRIQUE. . F5200	1	
320	SN342-52-2BJ1S	..CONNECTEUR ELECTRIQUE. . F5200	1	
330	10-2250-2-120	..CLOISON. F0010	1	
340	10-2250-1-103	..SUPPORT TUBES NU F0010	1	
350	10-2250-1-101	..RAMPE PLASTIQUE F0010	1	
360	10-2250-221	.CABLAGE (50N). F0010	1	
370	NAS1102-08-7VIS 80205	1	
380	AN960-8RONDELLE. 88044	1	
390	PLH3508MECROU F0224	1	
400	10-2250-1T	.RAMPE D'ECLAIRAGE (D)(26L) F0010	1	
410	CSP101-08-1BVIS K0999	3	
420	AN960-8LRONDELLE. 88044	3	
430	10-2250-1-204	..FILTRE. F0010	1	
440	L22173-30-16BCLVIS F0111	1	

R
R
R

PLANCHE REPERE	REFERENCE FABRICANT	DESCRIPTION					Qté	APP.
		1	2	3	4	5		
04-								
445	SIMPFBC4X159ACC D4VIS				F1701	1	
450	SIMPFBC4X95ACCD 4VIS				F1701	1	
460	10-2250-1-202	..SUPPORT TUBES EQUIPE.				F0010	1	
470	10-04-4	...COLLIER.				F0010	2	
480	E27113-30-60AAT TVIS				F0110	2	
490	200301-32RONDELLE.				F0349	2	
500	E27411A30AATTECROU				F0110	2	
510	66235R240C12	...TUBE ROUGE				F0010	1	
520	6636-240C6	...TUBE UV.				F0010	1	
530	SN342-52-3BB1S	...CONNECTEUR ELECTRIQUE.				F5200	2	
540	SN342-52-2BR1S	...CONNECTEUR ELECTRIQUE.				F5200	2	
550	10-2250-1-117	...CLOISON.				F0010	1	
560	10-2250-1-203	...SUPPORT TUBES NU				F0010	1	
570	10-2250-1-201	...RAMPE PLASTIQUE.				F0010	1	

R
R

ECLAIRAGE
ECLAIRAGE NORMAL

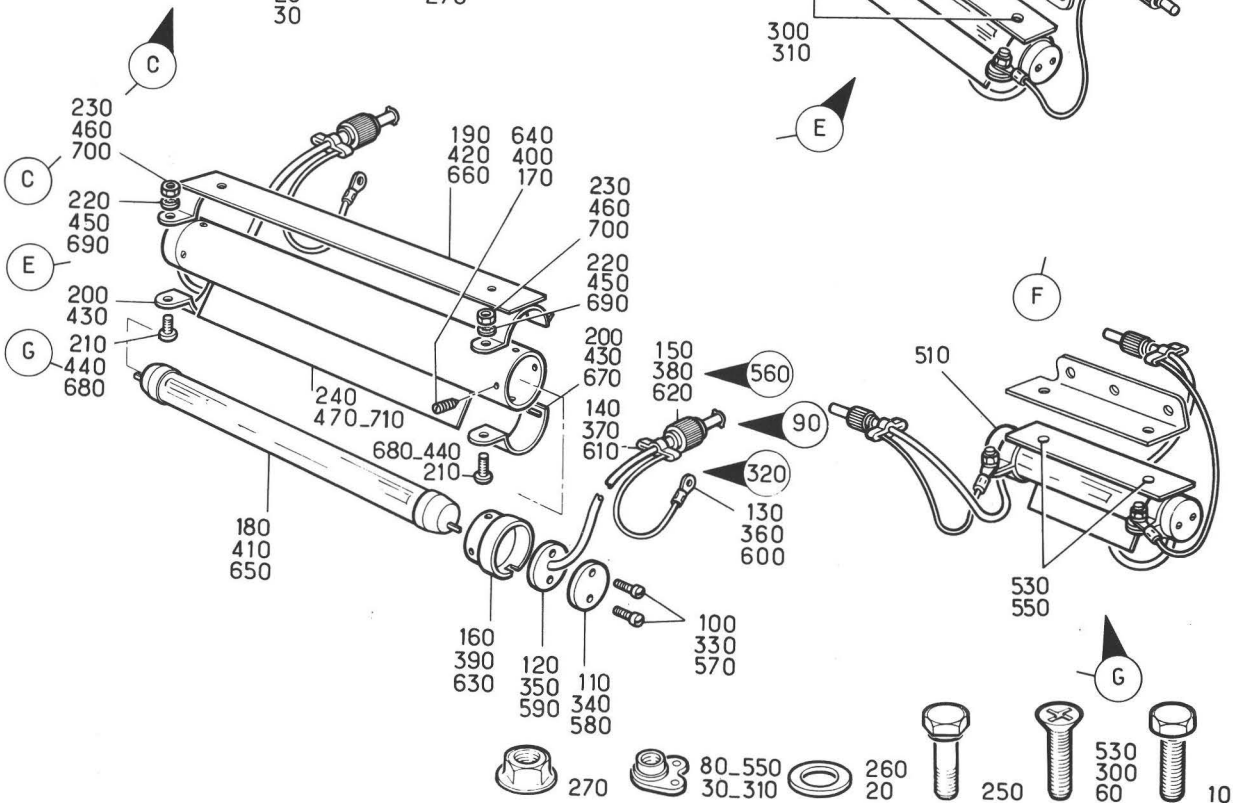
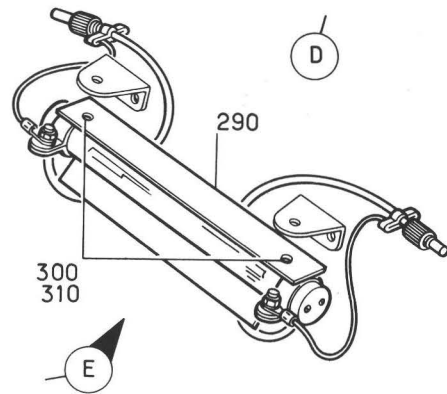
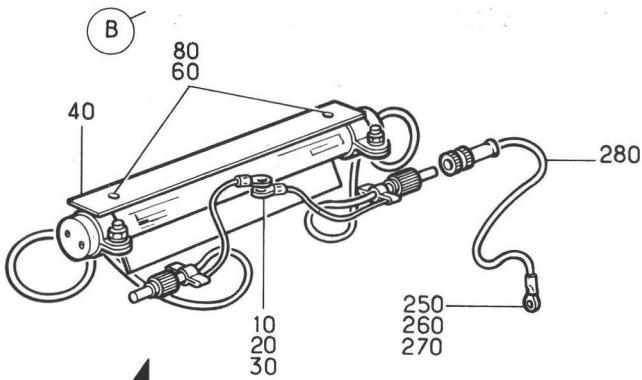
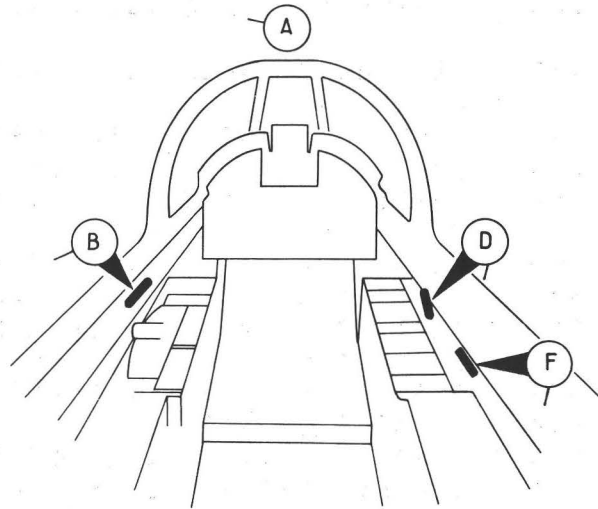
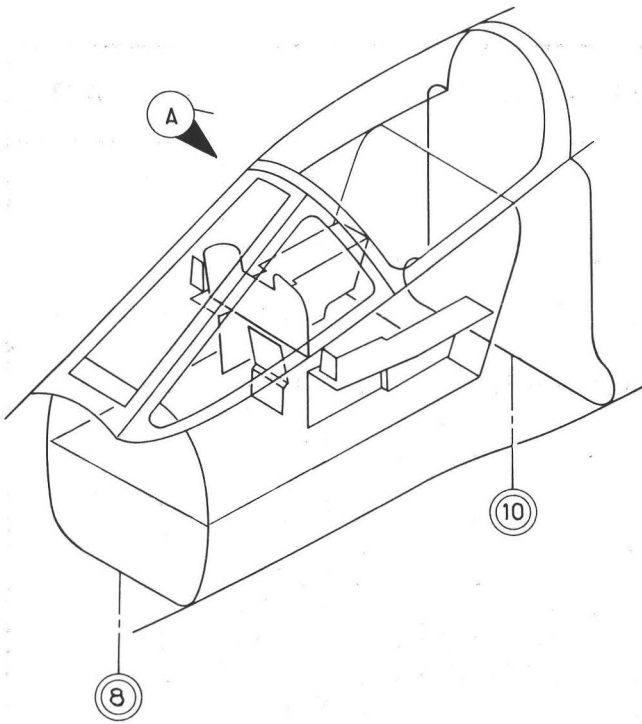


Planche 04M - ECLAIRAGE A RAMPES BANQUETTES POSTE PILOTE

PLANCHE REPERE	REFERENCE FABRICANT	DESCRIPTION 1234567	Qté	APP.
04M				
+001A		ECLAIRAGE A RAMPES BANQUETTES . . POSTE PILOTE (EIS 56-10-01A050)	RF	
010	AJ4104-04-5	..VIS. F0300	1	
020	AN960-4L	..RONDELLE 88044	1	
030A	AJM904M	..ECROU A RIVER. F0224	1	
040	10-2250-122-1A	..RAMPE D'ECLAIRAGE (G)(30L) F0010	1	
060	NAS1102-04-5VIS 80205	2	
080	BLM904MECROU A RIVER F0224	2	
090	10-2250-33	..CABLE EQUIPE. F0010	2	
100	E27112-25-10AAT LVIS F0110	4	
110	10-160-402	...PLAQUE F0010	1	
120	10-160-401	...PLAQUETTE CONTACT. F0010	1	
130	323986	...COSSE. F0286	1	
140	10-2250-19	...ARRET DE CABLE F0010	1	
150	SN342-51X2BIS	...CONNECTEUR ELECTRIQUE. F5200	1	R
160	10-160-403N	..EMBOUT. F0010	2	
170	VIS SANS TETE 8	8	
180	66235-160N	..TUBE. F0010	1	
190	10-2250-51	..SUPPORT TUBE EQUIPE F0010	1	
200	10-160-307	...DEMI-COLLIER F0010	2	
210	L22173-30-8BCLVIS F0111	2	
220	200301-08RONDELLE. F0349	2	
230	L22431-30BCLECROU HEXAGONAL F0111	2	
240	10-2250-52	...RAMPE NUE. F0010	1	
250A	A226C2	..VIS. K0195	1	
260A	AN960-8	..RONDELLE 88044	1	
270A	PLH3508M	..ECROU. F0224	1	
280	10-2250-221	..CABLAGE (51N). F0010	1	
290	10-2250-122-1A	..RAMPE D'ECLAIRAGE (D)(28L) F0010	1	
300	NAS1102-04-4VIS 80205	2	
310	BLM904MECROU A RIVER F0224	2	
320	10-2250-33	..CABLE EQUIPE. F0010	2	
330	E27112-25-10AAT LVIS F0110	4	
340	10-160-402	...PLAQUE F0010	1	
350	10-160-401	...PLAQUETTE CONTACT. F0010	1	
360	323986	...COSSE. F0286	1	
370	10-2250-19	...ARRET DE CABLE F0010	1	
380	SN342-51X2BIS	...CONNECTEUR ELECTRIQUE. F5200	1	R
390	10-160-403N	..EMBOUT. F0010	2	
400	VIS SANS TETE 8	8	
410	66235-160N	..TUBE. F0010	1	
420	10-2250-51	..SUPPORT TUBE EQUIPE F0010	1	
430	10-160-307	...DEMI-COLLIER F0010	2	
440	L22173-30-8BCLVIS F0111	2	
450	200301-08RONDELLE. F0349	2	
460	L22431-30BCLECROU HEXAGONAL F0111	2	
470	10-2250-52	...RAMPE NUE. F0010	1	
510A	10-2250-422-1A	..RAMPE D'ECLAIRAGE (D)(29L) F0010	1	
530	NAS1102-04-4VIS 80205	2	
550	BLM904MECROU A RIVER F0224	2	
560	10-2250-33	..CABLE EQUIPE. F0010	2	

PLANCHE REPERE	REFERENCE FABRICANT	DESCRIPTION	Qté	APP.
04M				
570	E27112-25-10AAT LVIS F0110	4	
580	10-160-402	...PLAQUE F0010	1	
590	10-160-401	...PLAQUETTE CONTACT. . . . F0010	1	
600	323986	...COSSE. F0286	1	
610	10-2250-19	...ARRET DE CABLE F0010	1	
620	SN342-51X2BIS	...CONNECTEUR ELECTRIQUE. . F5200	1	
630	10-160-403N	..EMBOUT. F0010	2	
640	VIS SANS TETE	8	
650A	66235-90N	..TUBE. F0010	1	
660A	10-2250-61	..SUPPORT TUBE EQUIPE . . . F0010	1	
670	10-160-307	...DEMI-COLLIER F0010	2	
680	L22173-30-8BCLVIS F0111	2	
690	200301-08RONDELLE. F0349	2	
700	L22431-30BCLECROU HEXAGONAL . . . F0111	2	
710A	10-2250-66	...RAMPE NUE. F0010	1	

R

ECLAIRAGE
ECLAIRAGE NORMAL

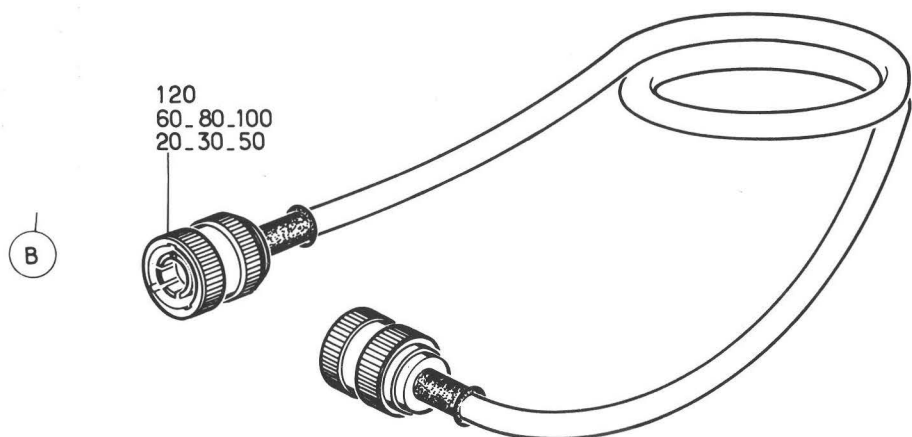
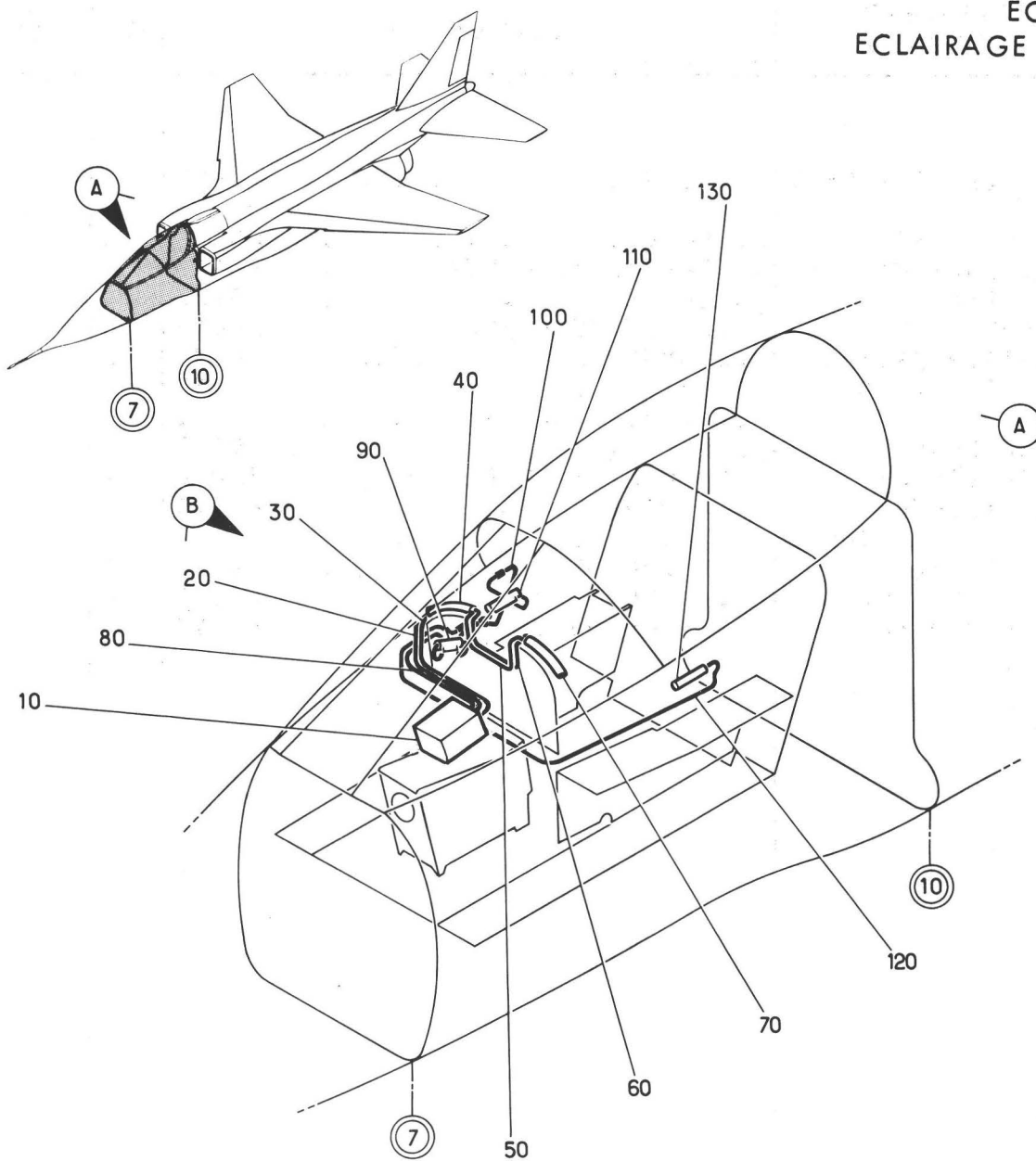


PLANCHE REPERE	REFERENCE FABRICANT	DESCRIPTION 1234567	Qté	APP.
05U				
+001		CABLAGE DE LIAISON RAMPES D'ECLAIRAGE POSTE PILOTE (EIS 56-10-01A060)	RF	R
010	18-420-1	.BOITE D'ALIMENTATION (24L)(ADP). F0010	RF	
020	10-2250-25B	.CABLAGE (ADP). F0010	1	
030	10-2250-26B	.CABLAGE (ADP). F0010	1	
040	10-2250-17	.RAMPE D'ECLAIRAGE (D)(26L) F0010	RF	
050	10-2250-21B	.CABLAGE (ADP). F0010	1	
060	10-2250-20B	.CABLAGE (ADP). F0010	1	
070	10-2250-1B	.RAMPE D'ECLAIRAGE (G)(27L) F0010	RF	
080	10-2250-271A	.CABLAGE (ADP). F0010	1	
090	10-2250-122-1A	.RAMPE D'ECLAIRAGE (D)(28L) F0010	RF	
100	10-2250-231	.CABLAGE (ADP). F0010	1	
110	10-2250-422-1A	.RAMPE D'ECLAIRAGE (D)(29L) F0010	RF	
120	10-2250-241A	.CABLAGE (ADP). F0010	1	
130	10-2250-122-1A	.RAMPE D'ECLAIRAGE (G)(30L) F0010	RF	

ECLAIRAGE
ECLAIRAGE NORMAL

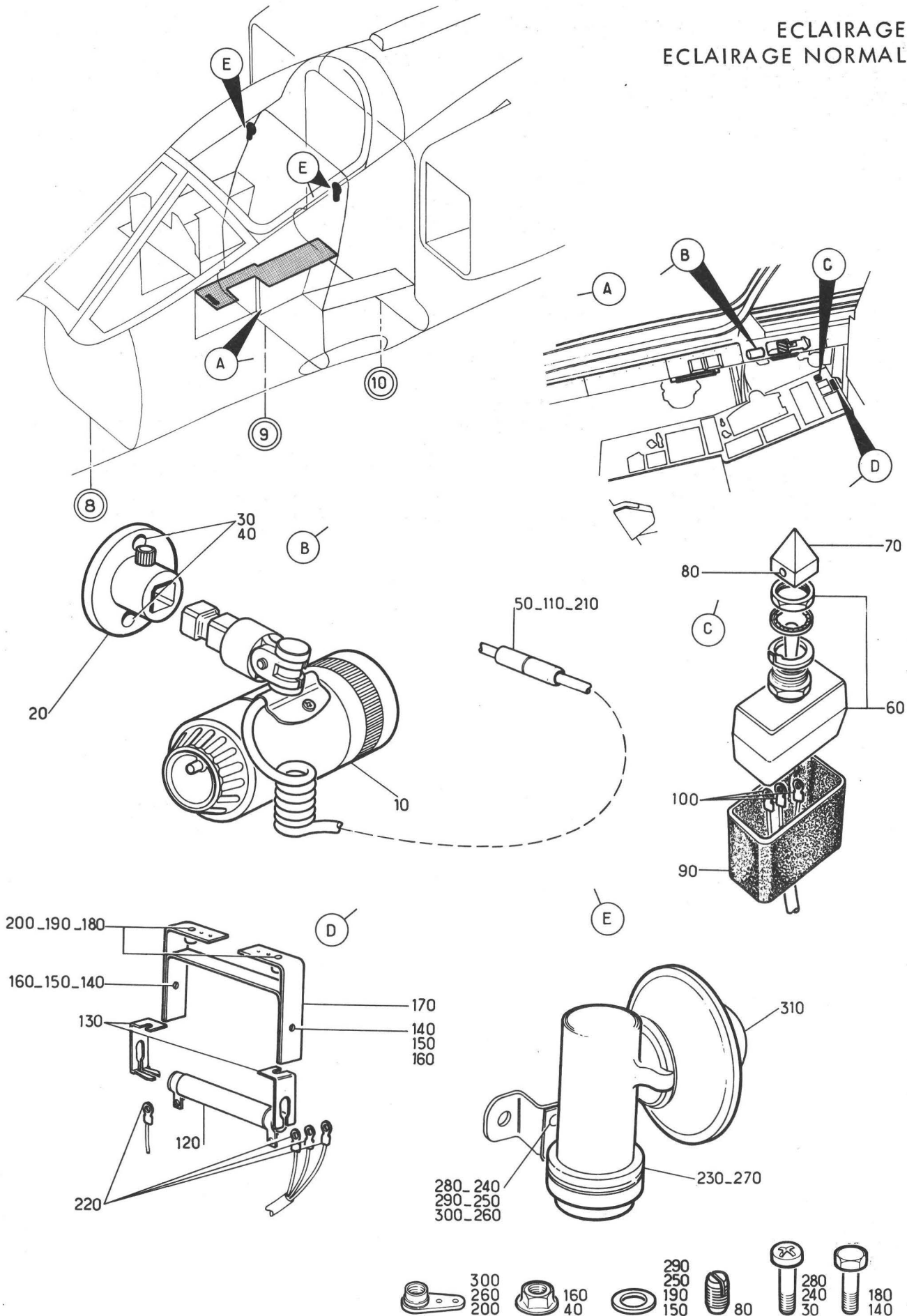


Planche 06A - BALADEUSE ET ECLAIRAGE ANTI-EBLOUISSANT

PLANCHE REPERE	REFERENCE FABRICANT	DESCRIPTION	Qté	APP.
06A		1 2 3 4 5 6 7		
+001		BALADEUSE ET ECLAIRAGE. ANTI-EBLOUISSANT (EIS 56-10-01A070)	RF	005110 R
010	15-0369-1	.BALADEUSE (22L)(ADP) K1479	1	005110 R
020	A6693	..SUPPORT DE BALADEUSE. . . . K1479	RF	005110 R
030	CSP101-3-3BVIS K0999	2	005110 R
040	PLH353MECROU HEXAGONAL F0224	2	005110 R
050	TSE20-01	.EMBOUT DE RACCORDEMENT . . . F1983	2	005110 R
060	6649-03K X208	.INVERSEUR (41L). F0305	1	005110 R
070	121A76-700-15-0	.BOUTON F0300	1	005110 R
080	121A76-700-16-0VIS SPECIALE. F0300	1	005110 R
090	U120	.CAPOT. F0305	1	005110 R
100	152664	.COSSE. F0286	3	005110 R
110	TSE20-01	.EMBOUT DE RACCORDEMENT . . . F1983	1	005110 R
120	RW10X50AN27UJ	.RESISTANCE 270HMS (42L). . . F1621	1	005110 R
130	2EDU	.SUPPORT RESISTANCE F1621	2	005110 R
140	A226A2VIS K0195	2	005110 R
150	AN960-4LRONDELLE. 88044	4	005110 R
160	PLH3504MECROU HEXAGONAL F0224	2	005110 R
170	121A76-712-00-0	.SUPPORT RESISTANCE F0300	1	005110 R
180	A226B2VIS K0195	2	005110 R
190	AN960-6LRONDELLE. 88044	2	005110 R
200	AJM906MECROU A RIVER F0224	2	005110 R
210	TSE20-01	.EMBOUT DE RACCORDEMENT . . . F1983	2	005110 R
220	131646-1	.COSSE. F0286	4	005110 R
230	5CX5128	.PROJECTEUR ANTI-EBLOUISSANT (G). (43L-1) U1725	1	005110 R
240	CSP101-06-1VIS K0999	2	005110 R
250	AN960PD6LRONDELLE. 88044	2	005110 R
260	AJM906MECROU A RIVER F0224	2	005110 R
270	5CX5128	.PROJECTEUR ANTI-EBLOUISSANT (D). (43L-2) U1725	1	005110 R
280	CSP101-06-1VIS K0999	2	005110 R
290	AN960PD6LRONDELLE. 88044	2	005110 R
300	AJM906MECROU A RIVER F0224	2	005110 R
310	5L95-1282	.LAMPE. K5688	2	005110 R

ECLAIRAGE
ECLAIRAGE NORMAL

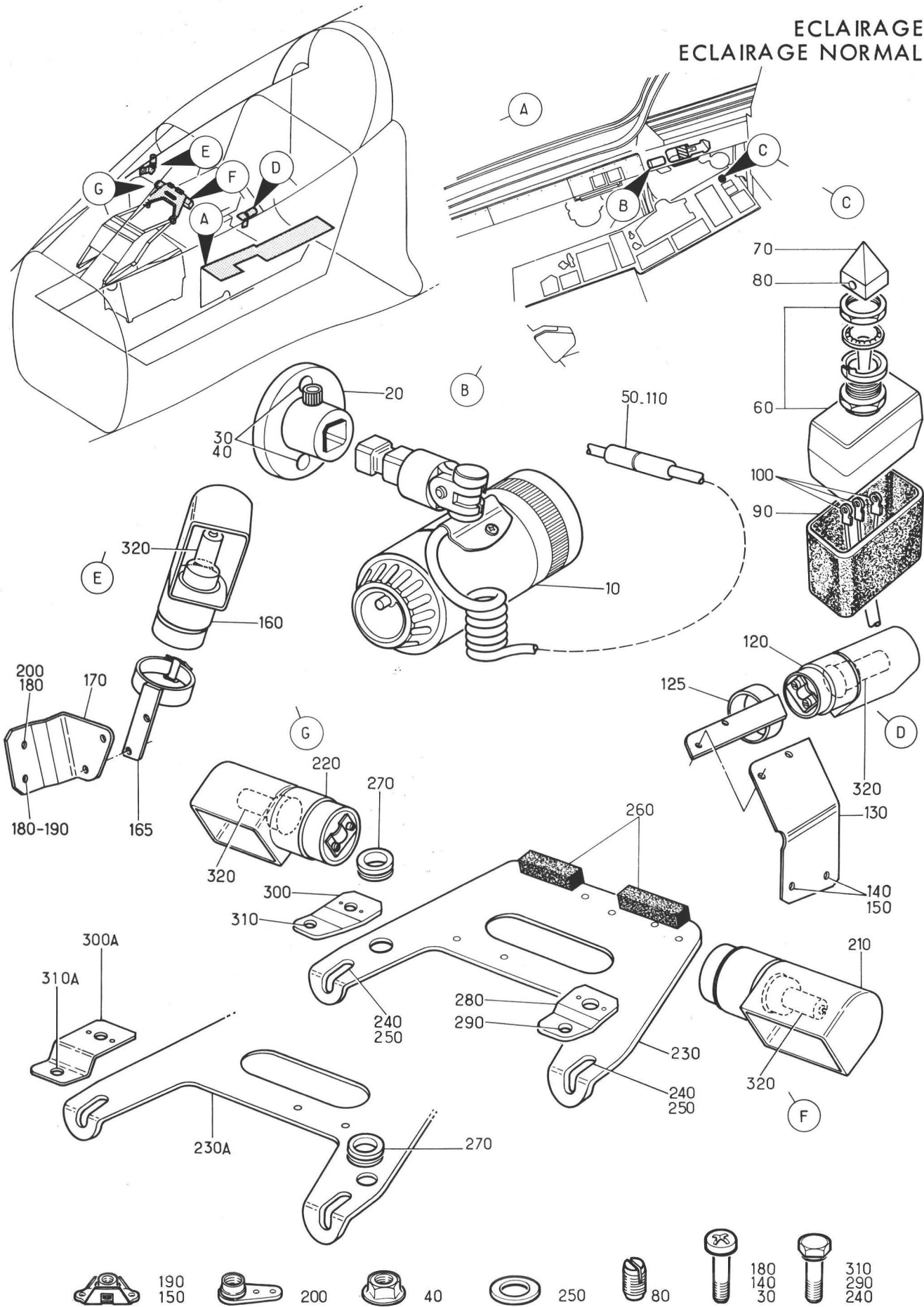


PLANCHE 06M - ECLAIRAGE ANTI-EBLOUISSANT

PLANCHE REPERE	REFERENCE FABRICANT	DESCRIPTION 1234567	Qté	APP.
06M				
+001		ECLAIRAGE A RAMPES BANQUETTES . . POSTE PILOTE (M916) (EIS 56-10-01A080)	RF	111130
+001A		ECLAIRAGE A RAMPES BANQUETTES . . POSTE PILOTE (M970) (EIS 56-10-01A080A)	RF	131999
010	15-0369-1	.BALADEUSE (M916)(22L)(ADP) K1479	1	111999
020	A6693	.SUPPORT DE BALADEUSE (M916) . . . K1479	RF	111999
030	CSP101-3-3BVIS (M916) K0999	2	111999
040	PLH353MECROU HEXAGONAL (M916) . . . F0224	2	111999
050	TSE20-01	.EMBOUT DE RACCORDEMENT (M916) . . F1983	2	111999
060	6649-03KX208	.INVERSEUR (M916)(41L) . . . F0305	1	111999
070	121A76-700-15-0	.BOUTON (M916) F0300	1	111999
080	121A76-700-16-0VIS SPECIALE (M916) . F0300	1	111999
090	U120	.CAPOT (M916) F0305	1	111999
100	152664	.COSSE (M916) F0286	5	111999
110	TSE20-01	.EMBOUT DE RACCORDEMENT (M916) . . F1983	8	111999
120	35-361	.PROJECTEUR ANTI-EBLOUISSANT . . . (M916)(G)(43L-1) F0217	1	111999
125	4229901650	..COLLIER F0217	1	111999 R
130	121A63-213-30-0	.SUPPORT FEU GAUCHE (M916) . F0300	1	111999
140	CSP101-3-5VIS (M916) K0999	2	111999
150	RMF161M3ECROU A RIVER (M916) . 13257	2	111999
160	35-361	.PROJECTEUR ANTI-EBLOUISSANT . . . (M916)(D)(43L-2) F0217	1	111999
165	4229901650	..COLLIER F0217	1	111999 R
170	121A63-213-40-0	.SUPPORT FEU DROIT (M916) . F0300	1	111999
180	CSP101-3-4VIS (M916) K0999	2	111999
190	RMF161M3ECROU A RIVER (M916) . 13257	1	111999
200	AJM93MECROU A RIVER (M916) . F0224	SB	111999
210	35-361	.PROJECTEUR ANTI-EBLOUISSANT . . . (M916)(43L-3) F0217	1	111999
220	35-361	.PROJECTEUR ANTI-EBLOUISSANT . . . (M916)(43L-4) F0217	1	111999
230	121A63-213-20-0	.SUPPORT FEUX CENTRAUX (M916) . . F0300	1	111130
230A	121A63-213-20-0 M1	.SUPPORT FEUX CENTRAUX (M970) . . F0300	1	131999
240	CSP118-3-3VIS (M916) K0999	2	111999
250	AN960-10LRONDELLE (M916) . . . 88044	2	111999
260	121A63-213-22-0	..TAMPON CAOUTCHOUC MOUSSE (M916) F0300	2	111999
270	64N111	..OEILLET GUIDE (M916) . . . F0215	1	111999
280	121A63-213-10-1	.SUPPORT INFERIEUR (M916)(G) . . . F0300	1	111999
290	CSP118-3-4VIS (M916) K0999	1	111999
300	121A63-213-10-2	.SUPPORT INFERIEUR (M916)(D) . . . F0300	1	111130
300A	121A63-213-15-0	.SUPPORT INFERIEUR (M970)(D) . . . F0300	1	131999

PLANCHE REPERE	REFERENCE FABRICANT	DESCRIPTION 1 2 3 4 5 6 7	Qté	APP.
06M				
310	CSP118-3-4VIS (M916). K0999	1	111130
310A	CSP118-3-13VIS (M970). K0999	1	131999
320	7007-704	.AMPOULE A IODE (M916). . . . F0217	4	111999



26 SEP. 1996



ECLAIRAGE
ECLAIRAGE NORMAL

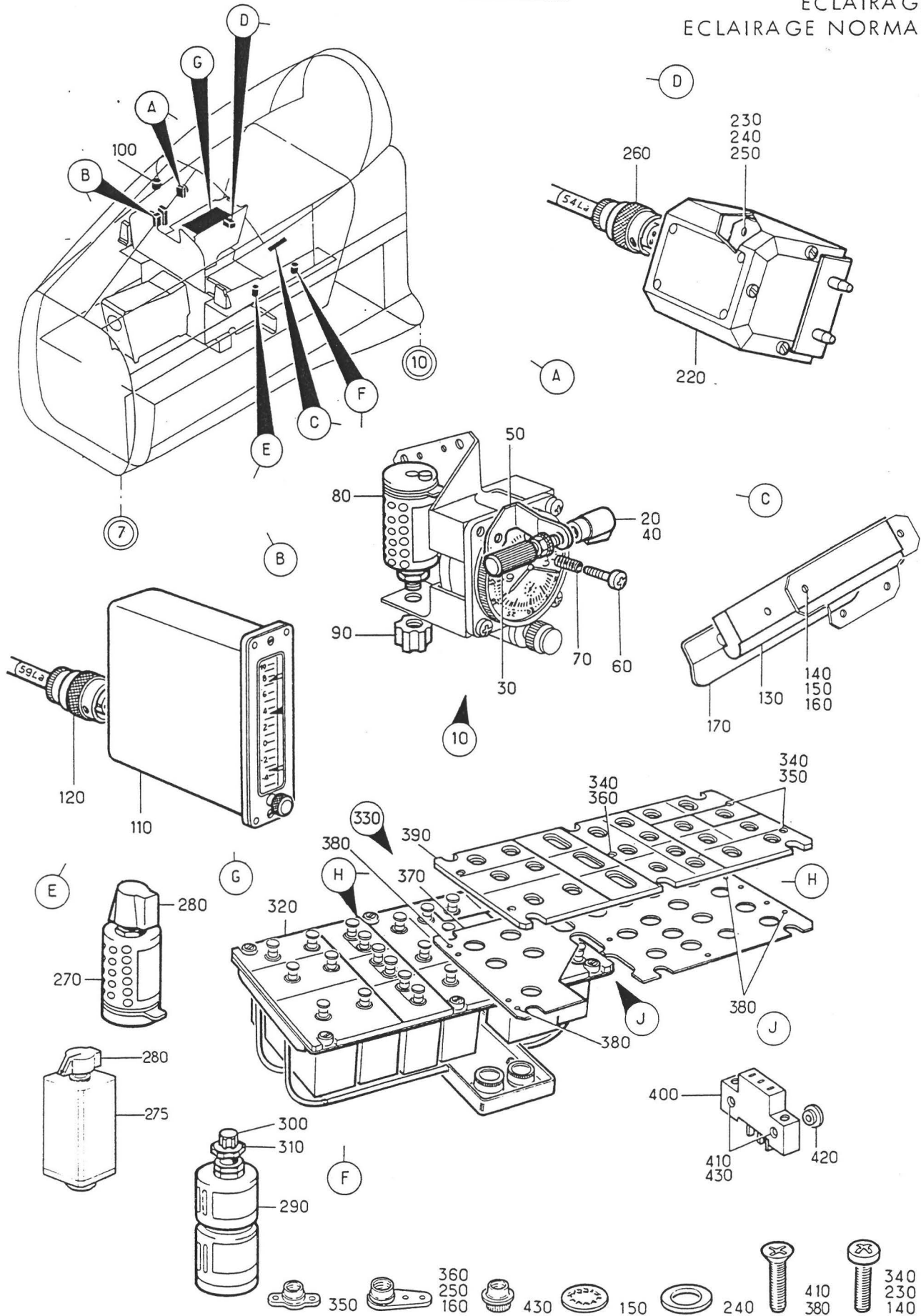
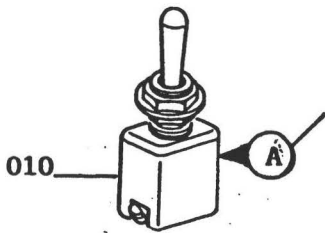
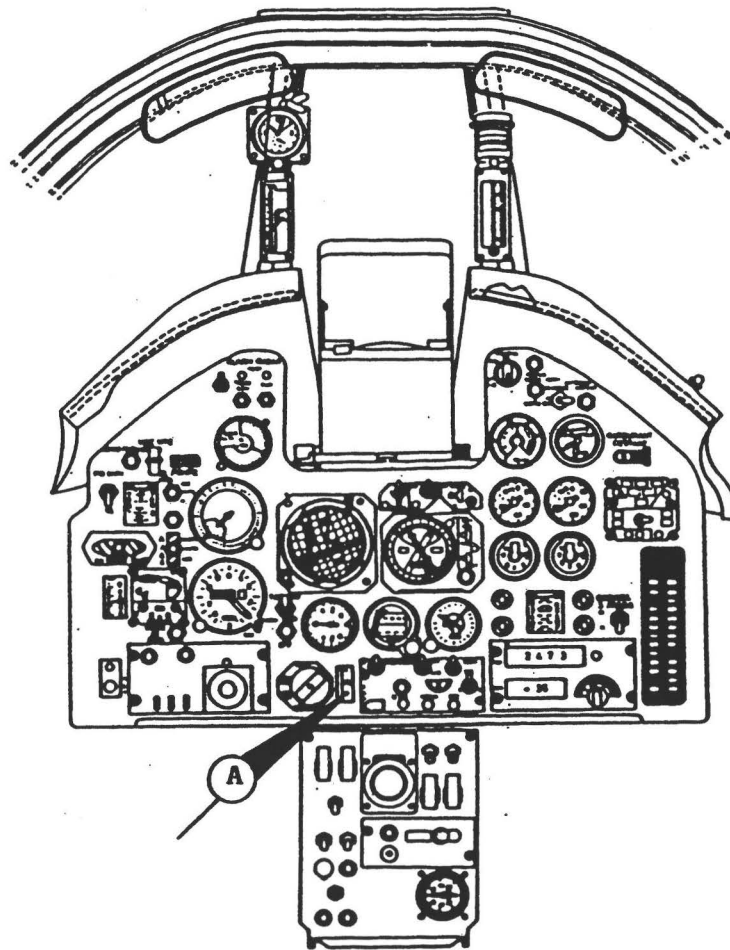


Planche 07 - ECLAIRAGE INTEGRE POSTE PILOTE

PLANCHE REPERE	REFERENCE FABRICANT	DESCRIPTION	Qté	APP.
07-				
+001C		ECLAIRAGE INTEGRE POSTE PILOTE. . (EIS 56-10-01A090)	RF	005010
+001D		ECLAIRAGE INTEGRE POSTE PILOTE. . (M396)(EIS 56-10-01A090A)	RF	011016
+001E		ECLAIRAGE INTEGRE POSTE PILOTE. . (M275)(EIS 56-10-01A090B)	RF	017035
+001F		ECLAIRAGE INTEGRE POSTE PILOTE. . (M690)(EIS 56-10-01A090C)	RF	036130
+001G		ECLAIRAGE INTEGRE POSTE PILOTE. . (M1092)(EIS 56-10-01A090D)	RF	131999
010	36-880-01	.FEU ECLAIRAGE MONTRE (56L) F0217	1	
020	2375-105	..BONETTE F0217	1	
030	36-880-00	..CORPS F0217	1	
040	R328	..LAMPE. F0022	1	
050	121E76-366-03-0	..BRAS SUPPORT PROJECTEUR. . F0300	1	
060	121E76-366-04-0VIS SPECIALE. F0300	RF	
070	3591-3CN0475FILET RAPPORTE. 91767	RF	
080	14-71-010	..RHEOSTAT (57L) F0217	1	
090	2427-238-01	..BOUTON F0217	1	
100	142-050B	..COMPAS DE SECOURS (58L)(ADP) . .	RF	
	OU	F0243		
100A	022-200-120	..COMPAS DE SECOURS (58L)(ADP) . .	RF	
	OU	F5859		
100B	621396-121EQ2	..COMPAS DE SECOURS (58L). . F0153	RF	
110	64404-000-1	..ACCELEROMETRE (59L)(ADP) . F0216	RF	
120	5106R10-6S50	..CONNECTEUR ELECTRIQUE FICHE. . .	1	
		(59L-A*)(ADP) F0111		
130	35-191	..RAMPE D'ECLAIRAGE (M396)(60L). .	1	011999
		F0217		
140	NAS1100-04-12VIS (M396). 80205	2	011999
150	20030100-24RONDELLE (M396) F0349	2	011999
160	AJSM904MECROU A RIVER (M396). F0224	2	011999
170	121A63-203-82-0CACHE (M690). F0300	1	036999
220	127	..TRANSFORMATEUR 5V (54L). . F0236	1	005016
220A	154	..TRANSFORMATEUR 5V (M275)(54L). .	1	017999
		F0236		
230A	NAS1100-08-7VIS 80205	2	
240	AN960-8RONDELLE. 88044	2	
250	AJM908MECROU A RIVER F0224	2	
260	5106R10-6S50	..CONNECTEUR ELECTRIQUE FICHE. . .	1	
		(54L-A*)(ADP) F0111		
270	14-70-330	..RHEOSTAT (50L) F0217	1	005130
275	33100	..POTENTIOMETRE DOUBLE (M1092) . .	1	131999
		(82L) F0219		
280	673B528	..BOUTON F0217	1	
290	14-61-04	..RHEOSTAT (51L) F0217	1	
300	2427-150-01	..BOUTON F0217	1	
310	2427-151-01	..BOUTON F0217	1	
320A	121A63-233-00-0	..COFFRET EQUIPE (33 ALPHA). F0300	RF	
	M2			
330A	90149-00200	..PANNEAU (53L) F6172	1	
340	NAS1100-04-06BVIS 80205	5	
350	GM904MECROU A RIVER F0224	4	
360	AJM904MECROU A RIVER F0224	1	

PL. REP.	REFERENCE ARTICLE	DESCRIPTION 1 2 3 4 5 6 7	Qté	App
07-				
370	69309-50202	. . . CIRCUIT IMPRIMEF6172	1	
380	NAS1102-04-4 VIS80205	4	
390A	90149-00001	. . . PANNEAU NU..... F6172	1	
+395	C6DS70273A	. . . LAMPE F6172	SB	
400	FL3F	. . PRISE (53L-A*).....F0503	1	
410	NAS1102-02-7 VIS80205	2	
420	121E63-233-01-0 RONDELLE SPECIALE F0300	2	
430	DA902M ECROU A SERTIRF0224	2	



ACBaraaD

PLANCHE 08

ECLAIRAGE INTEGRE JOUR/NUIT HAVE QUICK POSTE PILOTE

PL. REP.	REFERENCE ARTICLE	DESCRIPTION 1 2 3 4 5 6 7	Qté	App
08				
010	6421A038K	. INTERRUPTEUR (56R).....F0305	1	

SECTION 56-20

ECLAIRAGE SECOURS

(Traité dans le 55-20)

SECTION 56-30

ECLAIRAGE PERCHE RAVITAILLEMENT EN VOL

ECLAIRAGE ECLAIRAGE PERCHE RAVITAILLEMENT EN VOL

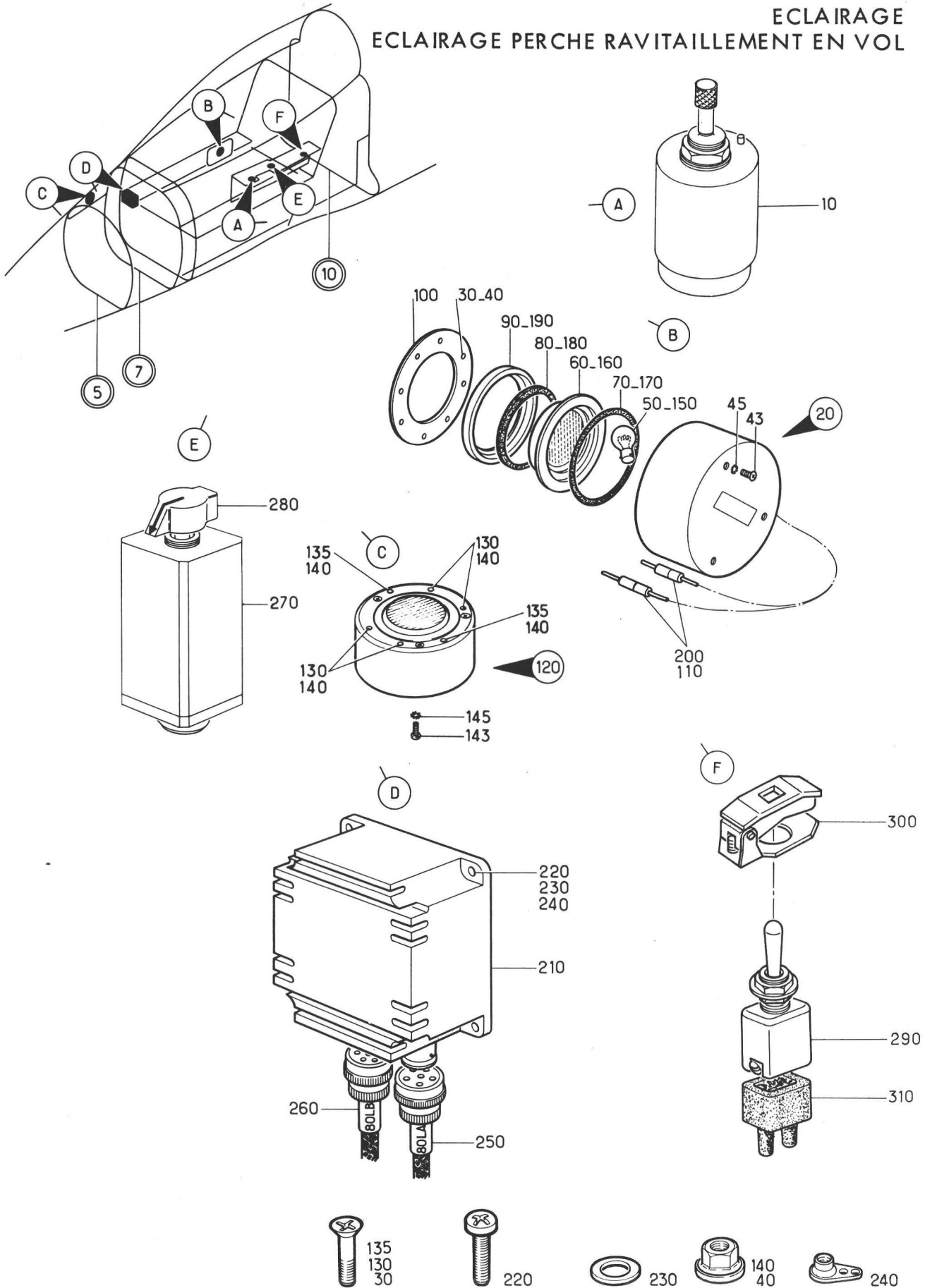


Planche 01 - ECLAIRAGE PERCHE RAVITAILLEMENT ENVOL

PLANCHE REPERE	REFERENCE FABRICANT	DESCRIPTION 1234567	Qté	APP.
01-				
+001		ECLAIRAGE PERCHE RAVITAILLEMENT . EN VOL (M1092-1293) (EIS 56-10-01A100)	RF	131999 R
010	33079	.INVERSEUR (81L) F0219	RF	131999
020	33-323	.PHARE (78L) F0217	1	131999
030	CSP124-3-6VIS K0999	8	131999
040	HW41-3ECROU F1669	8	131999
043	19950203374VIS F0217	3	131999
045	9312459001RONDELLE. F0217	3	131999
050	2407-108	..LAMPE F3709	1	131999
060	4703810600	..LENTILLE. F0217	1	131999
070	1304142513	..JOINT TORIQUE F0217	1	131999
080	9310428201	..JOINT PLAT. F0217	1	131999
090	4703810620	..ECROU F0217	1	131999
100	121A64-150-21-0	..JOINT. F0300	1	131999
110	TSE20-01	..EMBOUT DE RACCORDEMENT . . F1983	2	131999
120	33-323	.PHARE (79L) F0217	1	131999
130	CSP124-3-5VIS K0999	4	131999
135	CSP124-3-4VIS K0999	2	131999
140	HW41-3ECROU F1669	6	131999
143	19950203374VIS F0217	3	131999
145	9312459001RONDELLE. F0217	3	131999
150	2407-108	..LAMPE F3709	1	131999
160	4703810600	..LENTILLE. F0217	1	131999
170	1304142513	..JOINT TORIQUE F0217	1	131999
180	9310428201	..JOINT PLAT. F0217	1	131999
190	4703810620	..ECROU F0217	1	131999
200	TSE20-01	..EMBOUT DE RACCORDEMENT . . F1983	1	131999
210	44070	..BOITIER D'ATTENUATION (80L) . . . F0219	1	131999
220	NAS1100-08-8VIS 80205	4	131999
230	AN960PD8RONDELLE. 88044	4	131999
240	AJ908MECROU A RIVER F0224	4	131999
250	5106R10-6S50	..CONNECTEUR ELECTRIQUE FICHE. . . (80LA*)(ADP) F0111	1	131999
260	5106R12-10S50	..CONNECTEUR ELECTRIQUE FICHE. . . (80LB*)(ADP) F0111	1	131999
270	33100	..POTENTIOMETRE DOUBLE (82L) F0219	RF	131999
280	673B528	..BOUTON F0217	RF	131999
290	6421A038K	..INTERRUPTEUR (M1293)(83L) . F0305	1	131999 R
300	26	..CACHE (M1293) F0305	1	131999 R
310	U58	..CAPOT (M1293) F0305	1	131999 R