

DIRECTION CENTRALE  
DU MATÉRIEL  
DE L'ARMÉE DE L'AIR

ACB 105 2 57

GERSA 11/691

**JAGUAR  
TYPE A**

**TABLEAU DE COMPOSITION ILLUSTRÉ  
AVION**

**TABLEAU DE PANNES**

ABROGÉ

EDITION ORIGINALE EN DATE DE NOVEMBRE 1973

Approuvée par DÉCISION MINISTÉRIELLE N° 2001/DCMAA/MT2 du 20-11-1973

MISE A JOUR N° 12 (62ème CMJ) EN DATE DE MARS 1989

Approuvée par DÉCISION MINISTÉRIELLE N° 14546/EAA602/CDTAA du 5-12-1988

DOCUMENT DE  
TRAVAIL

Nombre d'exemplaires : 190

EDITION : 11-73

MISE A JOUR : 03-89

## INDEX DES PAGES

Ce document comprend 16 pages numérotées et datées conformément au présent tableau

Page N°	Edition	Page N°	Edition	Page N°	Edition
*Prélim-1	MARS 1989				
*Prélim-2	MARS 1989				
Prélim-3	FEVRIER 1983				
Prélim-4	FEVRIER 1983				
Prélim-5	FEVRIER 1983				
Prélim-7	NOVEMBRE 1973				
00-00-1	NOVEMBRE 1973				
00-01A	DECEMBRE 1979				
*00-01A1	MARS 1989				
10-00-1	NOVEMBRE 1973				
10-01A	DECEMBRE 1979				
*10-01A1	MARS 1989				
13-00-1	NOVEMBRE 1973				
*13-01A	MARS 1989				
*13-01A1	MARS 1989				
*13-01A2	MARS 1989				

\* L'astérisque indique les pages qui font l'objet de la présente mise à jour.

## DECOMPOSITION GENERALE

## AVANT - PROPOS ACB 105 4

Page de titre  
Index des pages  
Liste des modifications  
Décomposition générale  
Fiche d'identification

## Section 00 - Informations générales

- 1 - Définition du matériel
- 2 - Dérégations à la norme AIR 104 ( lettre 1168 DCMAA MT2 du 22/5/73)
- 3 - Méthode de mise à jour
- 4 - Méthode d'utilisation du T. C. I.
- 5 - Principe de décomposition du matériel
- 6 - Principes, signes conventionnels et abréviations employés dans le texte et les planches
- 7 - Liste alphanumérique des Codes OTAN des fabricants
- 8 - Identification des réseaux
- 9 - Liste des articles ayant une documentation propre

## NOMENCLATURE DETAILLEE ACB 105 2

- CELLULE, COMMANDES DE VOL

Fascicule 15 - Fuselage

16 - Voilure

17 - Empennage

19 - Commandes de vol et commandes complémentaires

- ATERRISSEUR

Fascicule 20 - Dispositifs d'atterrissage

-HYDRAULIQUE

Fascicule 21 - Système hydraulique

- HABITABILITE - SECURITE

Fascicule 23 - Conditionnement d'air

25 - Oxygène

28 - Instruments

29 - Equipements de secours

30 - Aménagement intérieur

INSTALLATION

- INSTALLATION PROPULSIVE

Fascicule 40 - Groupe propulseur

- 41 - Circuit carburant
- 45 - Sécurité incendie
- 48 - Système de démarrage

- INSTALLATION ELECTRIQUE

Fascicule 55 - Génération et distribution électrique

- 56 - Eclairage
- 57 - Tableau de pannes

- INSTALLATION RADIO

Fascicule 60 - Radio-navigation - Télécommunications

- 60-01 - Radio-navigation - Plateaux communs
- 60-02 - Radio-navigation - Faisceaux communs
- 60 - Télécommunications
- 63 - Recherche et surveillance
- 64 - Identification
- 70 - Installation de pilotage automatique
- 71 - Installations de navigation

- ARMEMENT

Fascicule 80 - Généralités armement

- 62 - Contre-mesures
- 81 - Canons
- 82 - Charges militaires, emport et largage
- 83 - Missiles guidés, emport et largage
- 84 - Dispositif de visée
- 87 - Système de guidage armement laser
- 90 - Photographie

- MATERIELS DE SERVITUDES ET MATERIAUX REPARATIONS

Fascicule 97 - Outillages et matériels de servitudes

- 98 - Tableaux des articles à confection locale et articles normalisés
  - 98-10 - Tableau des éléments nécessaires à la réparation des câblages électriques
  - 98-20 - Tableau des tuyauteries rigides à confection locale et de repérage des circuits de fluide
  - 98-30 - Tableau des embouts de tuyauteries
  - 98-40 - Tableau des éléments de quincaillerie
  - 98-50 - Tableau des peignes de fabrication standard AIR LB
  - 98-60 - Tableau des serre-câbles TY-RAP

MATERIELS DE SERVITUDES ET MATERIAUX REPARATIONS (Suite)

98-70 - Tableau des tresses de métallisation

98-80 - Tableau des bouchons et obturateurs pour circuits Fluides  
et connecteurs électriques

98-90 - Tableau des symboles et inscriptions autocollants extérieurs avion

Fascicule 99 - Produits, matériaux et pièces pour réparation des éléments de structure

REPERTOIRES ACB 105 3

01 - Répertoire des références Fabricants

02 - Répertoire des symboles circuits

## FASCICULE 57

## TABLEAU DE PANNES

## TABLE DES MATIERES

	Sections
GENERALITES .....	57-00
SYSTEME DE SIGNALISATION DES PANNES (ensemble) .....	57-10
Système de signalisation des pannes (nomenclature détaillée) .....	57-13

NOTA : La planche de la section 57-10 est une planche d'ambiance qui renvoie aux planches de détails dans sa sous-section propre.

TABEAU DE PANNES

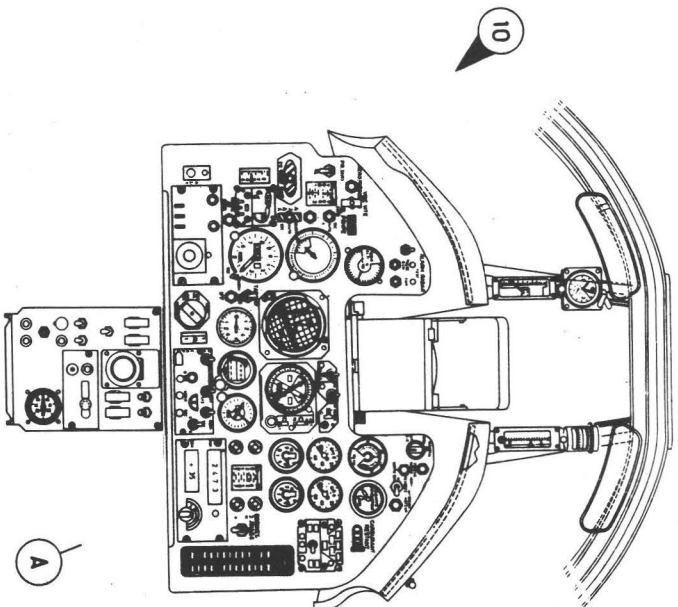
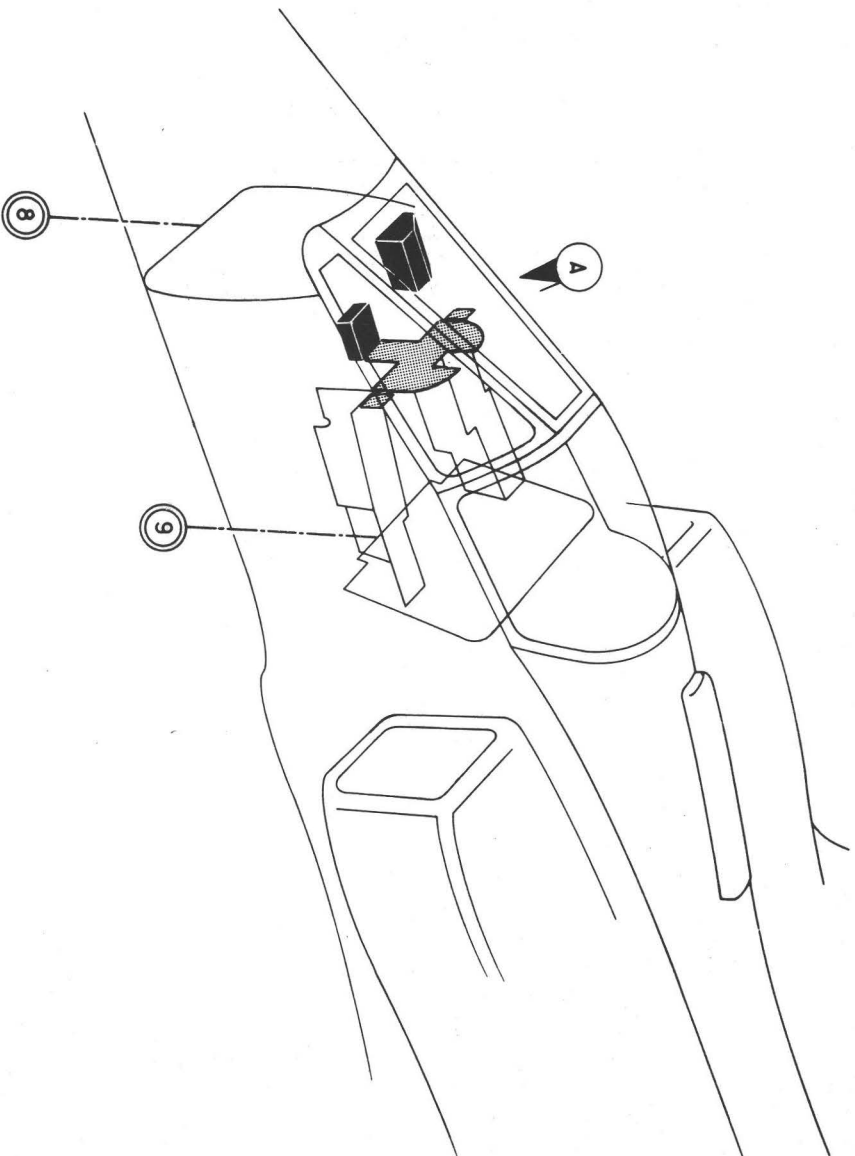


PLANCHE REPERE	REFERENCE FABRICANT	DESCRIPTION 1 2 3 4 5 6 7	Qté	APP.
01A				
+001		GENERALITES . . . . .	1	005018
+001A		GENERALITES (M421). . . . .	1	019022
+001B		GENERALITES (M465). . . . .	1	023037
+001C		GENERALITES (M537). . . . .	1	038040
+001D		GENERALITES (M642). . . . .	1	041090
+001E		GENERALITES (M870). . . . .	1	091130
+001F		GENERALITES (M1095-1303). . . . .	1	131140 R
+001G		GENERALITES (M979). . . . .	1	141999
010		.TABLEAU DES PANNES . . . . . (VOIR 57-10-01A001 )	1	005018
010A		.TABLEAU DES PANNES (M421). . . . . (VOIR 57-10-01A001A)	1	019022
010B		.TABLEAU DES PANNES (M465). . . . . (VOIR 57-10-01A001B)	1	023037
010C		.TABLEAU DES PANNES (M537). . . . . (VOIR 57-10-01A001C)	1	038040
010D		.TABLEAU DES PANNES (M642). . . . . (VOIR 57-10-01A001D)	1	041090
010E		.TABLEAU DES PANNES (M870). . . . . (VOIR 57-10-01A001E)	1	091130
010F		.TABLEAU DES PANNES (M1095-1303). . . . . (VOIR 57-10-01A001F)	1	131140 R
010G		.TABLEAU DES PANNES (M979). . . . . (VOIR 57-10-01A001G)	1	141999

SECTION 57-10

SYSTEME DE SIGNALISATION DES PANNES  
(Ensemble)

TABLEAU DE PANNES

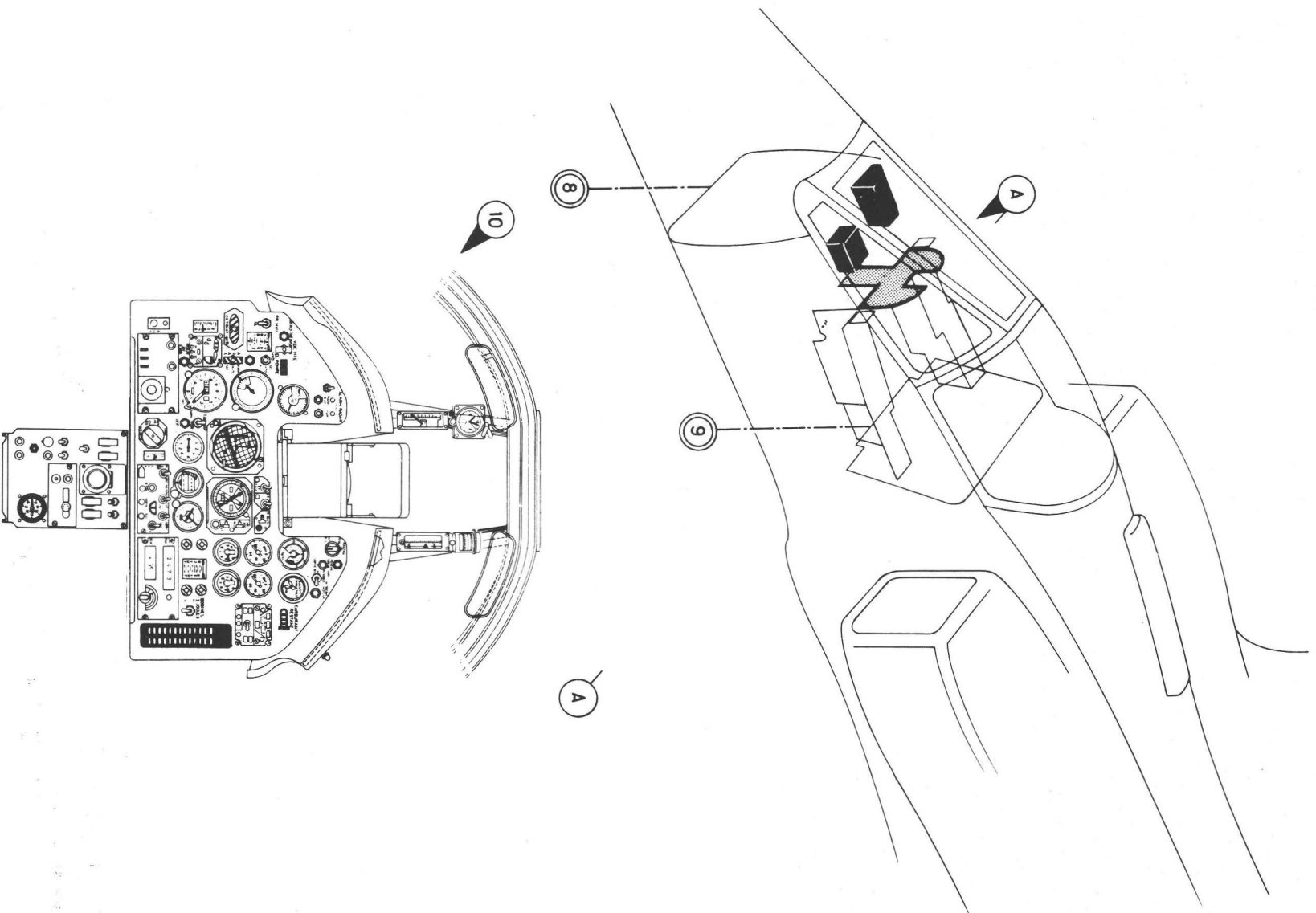


Planche 01A - TABLEAU DE PANNES

PLANCHE REPERE	REFERENCE FABRICANT	DESCRIPTION 1234567	Qté	APP.
01A				
+001		TABLEAU DES PANNES . . . . . (EIS 57-00-01A010 )	RF	005018
+001A		TABLEAU DES PANNES (M421) . . . . . (EIS 57-00-01A010A)	RF	019022
+001B		TABLEAU DES PANNES (M465) . . . . . (EIS 57-00-01A010B)	RF	023037
+001C		TABLEAU DES PANNES (M537) . . . . . (EIS 57-00-01A010C)	RF	038040
+001D		TABLEAU DES PANNES (M642) . . . . . (EIS 57-00-01A010D)	RF	041090
+001E		TABLEAU DES PANNES (M870) . . . . . (EIS 57-00-01A010E)	RF	091130
+001F		TABLEAU DES PANNES (M1095-1303) . . . . . (EIS 57-00-01A010F)	RF	131140 R
+001G		TABLEAU DES PANNES (M979) . . . . . (EIS 57-00-01A010G)	RF	141999
010		.SYSTEME DE SIGNALISATION DES . . . . . PANNES (VOIR 57-13-01A001 )	1	005018
010A		.SYSTEME DE SIGNALISATION DES . . . . . PANNES (M421) (VOIR 57-13-01A001A)	1	019022
010B		.SYSTEME DE SIGNALISATION DES . . . . . PANNES (M465) (VOIR 57-13-01A001B)	1	023037
010C		.SYSTEME DE SIGNALISATION DES . . . . . PANNES (M537) (VOIR 57-13-01A001C)	1	038040
010D		.SYSTEME DE SIGNALISATION DES . . . . . PANNES (M642) (VOIR 57-13-01A001D)	1	041090
010E		.SYSTEME DE SIGNALISATION DES . . . . . PANNES (M870) (VOIR 57-13-01A001E)	1	091130
010F		.SYSTEME DE SIGNALISATION DES . . . . . PANNES (M1095-1303) (VOIR 57-13-01A001F)	1	131140 R
010G		.SYSTEME DE SIGNALISATION DES . . . . . PANNES (M979) (VOIR 57-13-01A001G)	1	141999

SECTION 57-13

SYSTEME DE SIGNALISATION DES PANNES  
(Nomenclature détaillée)

TABLEAU DE PANNES

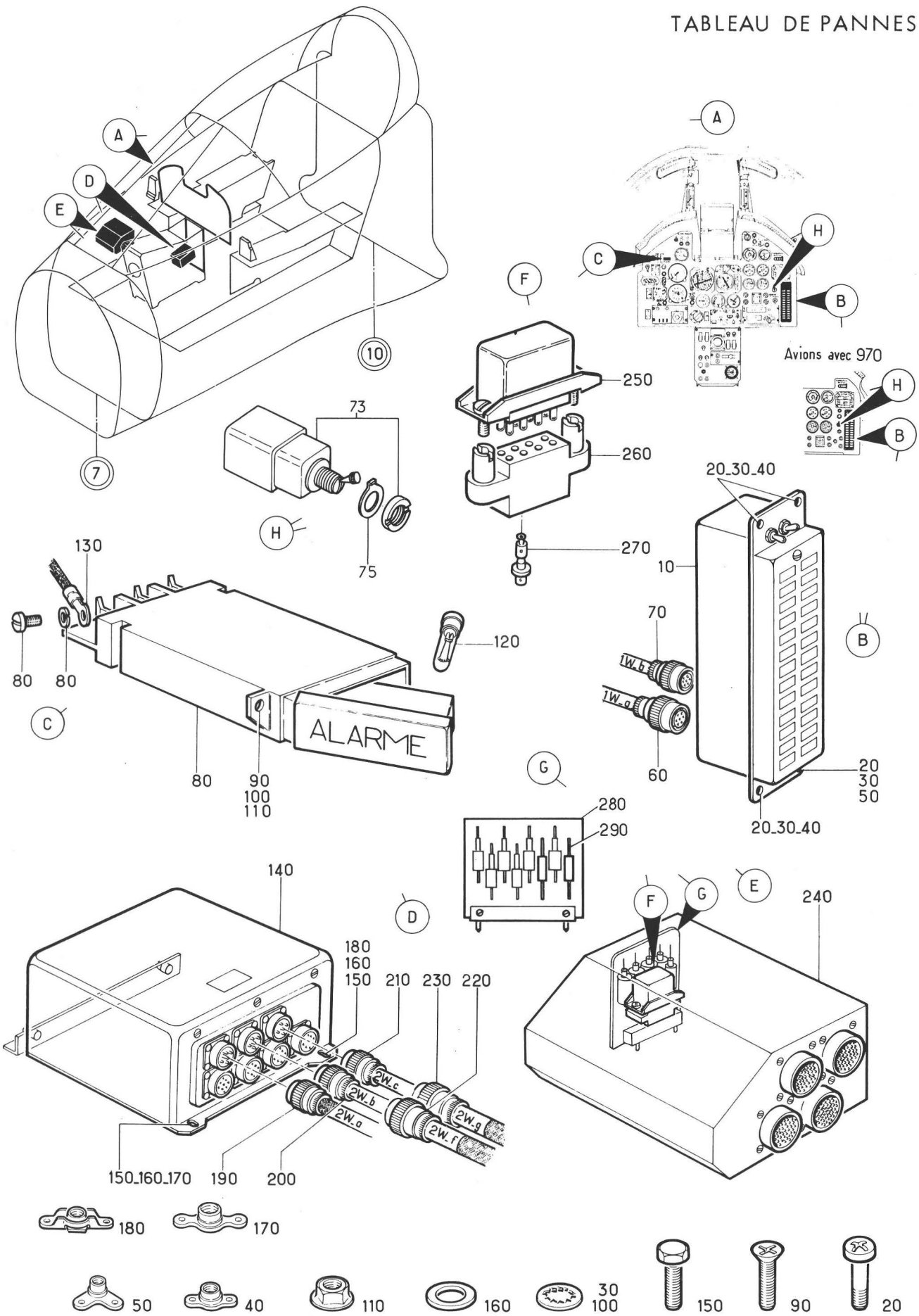


Planche 01A - SYSTEME DE SIGNALISATION DES PANNES

PLANCHE REPERE	REFERENCE FABRICANT	DESCRIPTION 1234567	Qté	APP.
01A				
+001		SYSTEME DE SIGNALISATION DES. . . PANNES (EIS 57-10-01A010 )	RF	005018
+001A		SYSTEME DE SIGNALISATION DES. . . PANNES (M421) (EIS 57-10-01A010A)	RF	019022
+001B		SYSTEME DE SIGNALISATION DES. . . PANNES (M465) (EIS 57-10-01A010B)	RF	023037
+001C		SYSTEME DE SIGNALISATION DES. . . PANNES (M537) (EIS 57-10-01A010C)	RF	038040
+001D		SYSTEME DE SIGNALISATION DES. . . PANNES (M642) (EIS 57-10-01A010D)	RF	041090
+001E		SYSTEME DE SIGNALISATION DES. . . PANNES (M870) (EIS 57-10-01A010E)	RF	091130
+001F		SYSTEME DE SIGNALISATION DES. . . PANNES (M1095-1303) (EIS 57-10-01A010F)	RF	131140 R
+001G		SYSTEME DE SIGNALISATION DES. . . PANNES (M979) (EIS 57-10-01A010G)	RF	141999
010	D16240	.TABLEAU DE PANNES (1W)(ADP) . . . K0673	1	005022
010A	D16730	.TABLEAU DE PANNES (M465)(1W) . . . (ADP) K0673	1	023037
010B	D16950	.TABLEAU DE PANNES (M537)(1W) . . . (ADP) K0673	1	038040
010C	D17180	.TABLEAU DE PANNES (M642)(1W) . . . (ADP) K0673	1	041130
010D	D17830	.TABLEAU DE PANNES (M1095)(1W) . . . (ADP) K0673	1	131999
020	CSP101-06-3B	.....VIS . . . . . K0999	4	
030	AN936A6	.....RONDELLE . . . . . 88044	4	
040	GSM906M	.....ECROU A RIVER . . . . . F0224	3	
050	BL906M	.....ECROU A RIVER . . . . . F0224	1	
060	5106R14-19S50	.CONNECTEUR ELECTRIQUE FICHE . . . (1W-A*)(ADP) F0111	1	
070	5106R14-19SW50	.CONNECTEUR ELECTRIQUE FICHE . . . (1W-B*)(ADP) F0111	1	
073	500UN01C51B5	.INTERRUPTEUR (M979)(155R) . F0214	1	141999
075	NP372	.RONDELLE DE PLOMBAGE (M979) . . . F0214	1	141999
080	D7800-001	.VOYANT (3W)(ADP) . . . . . K0673	1	
090	AJ4117-04-8	.....VIS . . . . . F0300	2	
100	AN936A4	.....RONDELLE . . . . . 88044	2	
110	PLH3504M	.....ECROU HEXAGONAL . . . . . F0224	2	
120	73E	..LAMPE . . . . . F0022	2	
130	132016-1	.COSSE . . . . . F0286	4	
140	D14980	.BOITIER D'ALARME SONORE (2W) . . . (ADP) K0673	1	005018
140A	D16480	.BOITIER D'ALARME SONORE (M421) . (2W)(ADP) K0673	1	019130 R

PLANCHE REPERE	REFERENCE FABRICANT	DESCRIPTION	Qté	APP.
01A		1234567		
140B	D18260	.BOITIER D'ALARME SONORE (M1303). (2W)(ADP) K0673	1	131999 R
150	AJ4104-3-8	.....VIS . . . . . F0300	2	
160	AN960PD10L	.....RONDELLE. . . . . 88044	2	
170	G93M	.....ECROU A RIVER . . . . F0224	1	
180	LAHR93M	.....ECROU A RIVER . . . . F0224	1	
190	5106R14-19S50	.CONNECTEUR ELECTRIQUE FICHE. . . (2W-A*)(ADP) F0111	1	
200	5106R12-10S50	.CONNECTEUR ELECTRIQUE FICHE. . . (2W-B*)(ADP) F0111	1	
210	5106R14-19SW50	.CONNECTEUR ELECTRIQUE FICHE. . . (2W-C*)(ADP) F0111	1	
220	5106R16-26PW50	.CONNECTEUR ELECTRIQUE FICHE. . . (2W-F*)(ADP) F0111	1	
230	5106R16-26P50	.CONNECTEUR ELECTRIQUE FICHE. . . (2W-G*)(ADP) F0111	1	
240	121A63-234-00-0 M4	.COFFRET EQUIPE (34 ALPHA). F0300	RF	005090
240A	121A63-234-00-0 M5	.COFFRET EQUIPE (M870)(34 ALPHA). F0300	RF	091999
250	RL48G1	..RELAIS (25 ALPHA-1) . . . K0651	1	
260	607A19774	..SOCLE . . . . . K0651	1	
270	607-19778	..CONTACT RELAIS. . . . . K0651	8	
280	121A62-082-00-0 M2	..CARTE IMPRIMEE (M870)(82 ALPHA) F0300	RF	091999 R
290	RWM4X10-68UJ	...RESISTANCE (M870)(74 ALPHA). . F1621	1	091999